

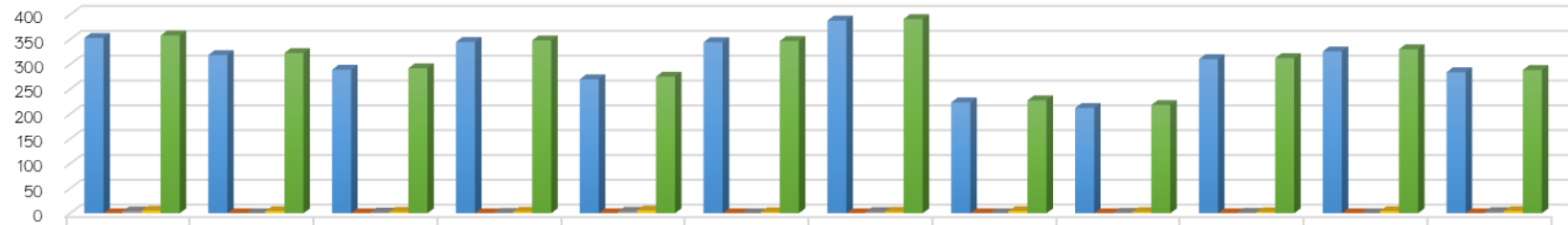
ตารางข้อมูลแสดงปริมาณขยะ

บันทึกปริมาณขยะประจำเดือน ปี พ.ศ. 2564

| รายการขยะ | ปริมาณ (ระบุหน่วยเป็น กก. หรือลิตร) | | | | | | | | | | | |
|--------------------------------|-------------------------------------|-------|-------|-------|-------|-------|-------|-------|------|-------|-------|-------|
| | ม.ค. | ก.พ. | มี.ค. | เม.ย. | พ.ค. | มิ.ย. | ก.ค. | ส.ค. | ก.ย. | ต.ค. | พ.ย. | ธ.ค. |
| ขยะทั่วไป | 353 | 318.6 | 289 | 345 | 269.8 | 344.6 | 388.1 | 223.3 | 212 | 310.3 | 326 | 284.2 |
| ขยะมูลฝอยติดเชื้อ | 0.08 | 0.05 | 0.05 | 0.01 | 0.03 | 0.08 | 0.04 | 0.04 | 0.04 | 0.05 | 0.02 | 0.02 |
| ขยะอันตราย | 3.5 | 0 | 1.5 | 0.8 | 3.1 | 0 | 2.3 | 0 | 1 | 1 | 0 | 2.5 |
| ขยะรีไซเคิล | 5 | 4.2 | 3 | 3 | 5.3 | 2.2 | 3 | 4.1 | 2.5 | 2 | 4.3 | 4.3 |
| รวมขยะทั้งหมด | 361.6 | 322.9 | 293.6 | 348.8 | 278.2 | 346.9 | 393.4 | 227.4 | 219 | 313.4 | 303.3 | 291 |
| นำกลับมาใช้ใหม่ | 358 | 322.8 | 292 | 348 | 275.1 | 346.8 | 391.1 | 227.4 | 218 | 312.3 | 330.3 | 288.5 |
| ร้อยละของการนำขยะกลับมาใช้ใหม่ | 99 | 99.9 | 99.4 | 99.7 | 98.8 | 99.9 | 99.4 | 100 | 99.5 | 99.7 | 100 | 99.1 |

จากข้อมูลการนำขยะกลับมาใช้ใหม่ปี 2564 พบว่ามีร้อยละการนำขยะมาใช้ใหม่เฉลี่ยร้อยละ 99.53 เป็นไปตามเป้าหมายที่กำหนดให้มีการนำขยะกลับมาใช้ใหม่ร้อยละ 80 เนื่องจากขยะส่วนใหญ่ที่เกิดขึ้นในสำนักงานคณะเป็นขยะทั่วไปและมีการนำกลับมาใช้ใหม่ โดยทำการคัดแยกและส่งให้ SCG นำไปใช้ผลิตเป็นพลังงาน

ตารางแสดงปริมาณขยะ ประจำปี 2564



| | ม.ค. | ก.พ. | มี.ค. | เม.ย. | พ.ค. | มิ.ย. | ก.ค. | ส.ค. | ก.ย. | ต.ค. | พ.ย. | ธ.ค. |
|---------------------|------|-------|-------|-------|-------|-------|-------|-------|------|-------|-------|-------|
| ■ ขยะทั่วไป | 353 | 318.6 | 289 | 345 | 269.8 | 344.6 | 388.1 | 223.3 | 212 | 310.3 | 326 | 284.2 |
| ■ ขยะมูลฝอยติดเชื้อ | 0.08 | 0.05 | 0.05 | 0.01 | 0.03 | 0.08 | 0.04 | 0.04 | 0.04 | 0.05 | 0.02 | 0.02 |
| ■ ขยะอันตราย | 3.5 | 0 | 1.5 | 0.8 | 3.1 | 0 | 2.3 | 0 | 1 | 1 | 0 | 2.5 |
| ■ ขยะรีไซเคิล | 5 | 4.2 | 3 | 3 | 5.3 | 2.2 | 3 | 4.1 | 2.5 | 2 | 4.3 | 4.3 |
| ■ นำกลับมาใช้ใหม่ | 358 | 322.8 | 292 | 348 | 275.1 | 346.8 | 391.1 | 227.4 | 218 | 312.3 | 330.3 | 288.5 |

■ ขยะทั่วไป ■ ขยะมูลฝอยติดเชื้อ ■ ขยะอันตราย ■ ขยะรีไซเคิล ■ นำกลับมาใช้ใหม่

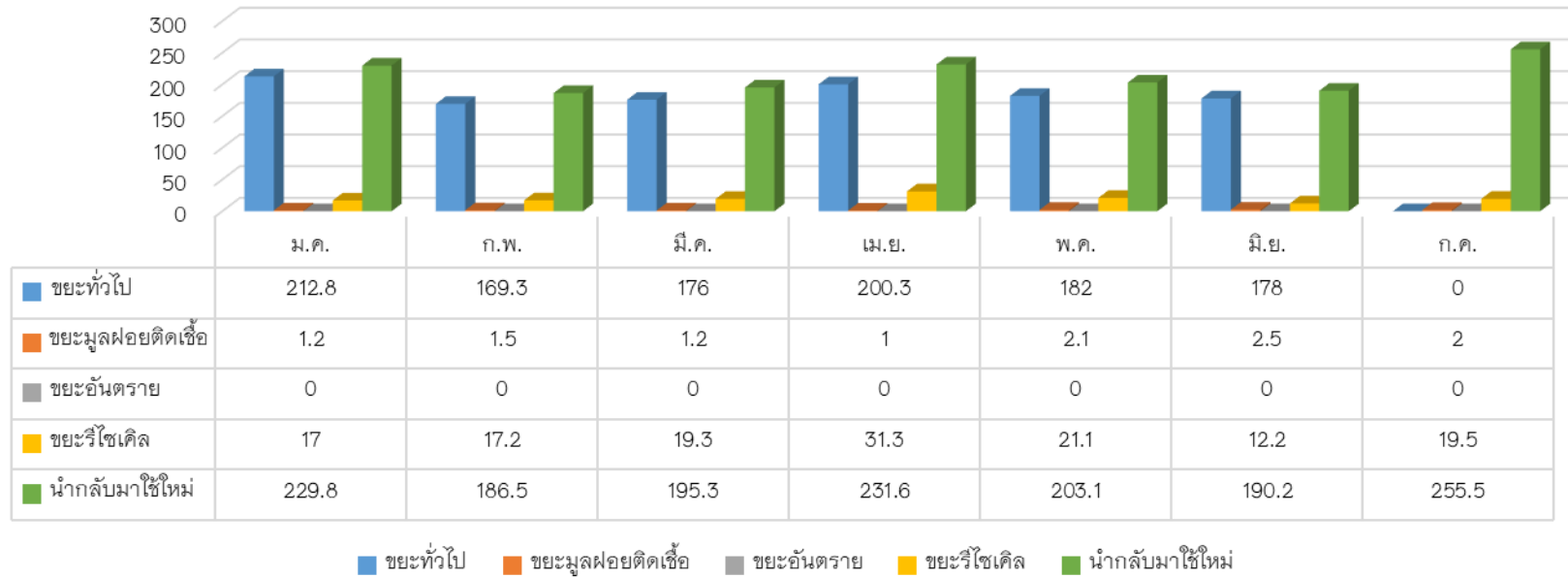
บันทึกปริมาณขยะประจำเดือน ปี พ.ศ. 2565

| รายการขยะ | ปริมาณ (ระบุหน่วยเป็น กก. หรือลิตร) | | | | | | | | | | | |
|--------------------------------|-------------------------------------|-------|-------|-------|-------|-------|-------|------|------|------|------|------|
| | ม.ค. | ก.พ. | มี.ค. | เม.ย. | พ.ค. | มิ.ย. | ก.ค. | ส.ค. | ก.ย. | ต.ค. | พ.ย. | ธ.ค. |
| ขยะทั่วไป | 212.8 | 169.3 | 176 | 200.3 | 182 | 178 | 236 | | | | | |
| ขยะมูลฝอยติดเชื้อ | 1.2 | 1.5 | 1.2 | 1 | 2.1 | 2.5 | 2 | | | | | |
| ขยะอันตราย | 0 | 2 | 0 | 0 | 4.1 | 0 | 3 | | | | | |
| ขยะรีไซเคิล | 17 | 17.2 | 19.3 | 31.3 | 21.1 | 12.2 | 19.5 | | | | | |
| รวมขยะทั้งหมด | 229.9 | 188.5 | 195.3 | 231.6 | 207.2 | 190.3 | 258.6 | | | | | |
| นำกลับมาใช้ใหม่ | 229.8 | 186.5 | 195.3 | 231.6 | 203.1 | 190.2 | 255.5 | | | | | |
| ร้อยละของการนำขยะกลับมาใช้ใหม่ | 99.9 | 98.9 | 99.9 | 100 | 98 | 99.9 | 98.8 | | | | | |

จากข้อมูลการนำขยะกลับมาใช้ใหม่ปี 2565 พบว่ามีร้อยละการนำขยะมาใช้ใหม่เฉลี่ยร้อยละ 99.34

จากข้อมูลการนำขยะกลับมาใช้ใหม่ปี 2565 พบว่ามีร้อยละการนำขยะมาใช้ใหม่เฉลี่ยร้อยละ 99.34 เป็นไปตามเป้าหมายที่กำหนดให้มีการนำขยะกลับมาใช้ใหม่ร้อยละ 90 เนื่องจากขยะส่วนใหญ่ที่เกิดขึ้นในสำนักงานคณะเป็นขยะทั่วไปและมีการนำกลับมาใช้ใหม่ โดยทำการคัดแยกและส่งให้ SCG นำไปใช้ผลิตเป็นพลังงาน และมีการนำขยะมารีไซเคิล เช่น นำขวดพลาสติกมาใช้เป็นกระถางต้นไม้ เป็นต้น

ตารางแสดงปริมาณขยะ ปี 2565 (ม.ค.-ก.ค.)



| ประจำเดือน | ปริมาณขยะ ปี พ.ศ. 2564 (กก.) | ปริมาณขยะ ปี พ.ศ. 2565 (กก.) | ผลต่างของปริมาณขยะ ปี พ.ศ. 2564 กับปี พ.ศ. 2565 | ร้อยละที่ ลดลง | สาเหตุ |
|-----------------|------------------------------------|------------------------------------|----------------------------------------------------|-------------------|------------------------------------------------------------------------------------------------------------------------------------------------|
| มกราคม | 320.6 | 229.9 | 90.7 | 28.29 | สำนักงานคณะวิทยาศาสตร์การแพทย์ มีการดำเนินงานตามแนวทางการคัดแยก รวบรวม และกำจัดขยะอย่างเหมาะสม ทำให้ปริมาณขยะลดลงและเหลือขยะที่นำไปกำจัดน้อยลง |
| กุมภาพันธ์ | 225.6 | 188.5 | 37.1 | 16.45 | |
| มีนาคม | 243.1 | 195.3 | 47.8 | 19.66 | |
| เมษายน | 232 | 231.6 | 0.4 | 0.17 | |
| พฤษภาคม | 309.4 | 207.2 | 102.2 | 33.03 | |
| มิถุนายน | 196 | 190.3 | 5.7 | 2.91 | |
| กรกฎาคม | 267.3 | 258.6 | 8.7 | 3.25 | |
| สิงหาคม | 227.4 | 0 | 0 | 0 | |
| กันยายน | 219 | 0 | 0 | 0 | |
| ตุลาคม | 313.4 | 0 | 0 | 0 | |
| พฤศจิกายน | 303.3 | 0 | 0 | 0 | |
| ธันวาคม | 291 | 0 | 0 | 0 | |
| ปริมาณขยะรวม | 3148.1 | 1501.4 | 1646.7 | 52.31 | |
| ค่าเฉลี่ยทั้งปี | 262.34 | 125.12 | 137.23 | 4.36 | |

แผนภูมิแสดงการเปรียบเทียบปริมาณขยะ ปี พ.ศ. 2564 กับปี พ.ศ. 2565

