

หมวด 4

4.1 การจัดการของเสีย (Waste Management)

4.1.1 มีการดำเนินงานตามแนวทางการคัดแยก รวบรวม และกำจัดขยะอย่างเหมาะสม

สำนักงานคณะวิทยาศาสตร์การแพทย์ ได้ดำเนินการวางจุดทิ้งขยะภายในอาคารคณะวิทยาศาสตร์การแพทย์ พร้อมทั้งมีการแสดงสัญลักษณ์ สีของถังขยะ และป้ายแสดงให้เห็นอย่างชัดเจนของขยะแต่ละประเภทเพื่อสร้างจิตสำนึกของบุคลากรและการมีส่วนร่วมของผู้ที่มาใช้บริการ โดยทั่วไปขยะแบ่งออกเป็น 4 ประเภท ดังนี้

ประเภทขยะ	คำอธิบาย
1. ขยะทั่วไป	เป็นขยะที่ไม่สามารถนำไปรีไซเคิลได้ เนื่องจากมีการปนเปื้อนเศษอาหาร ผัก ผลไม้ รวมทั้งสารอินทรีย์ต่างๆ ได้แก่ เศษอาหาร ถูห่อพลาสติกใส่ขนม ถูพลาสติก / โฟม บรรจุภัณฑ์ใส่อาหารต่างๆ เป็นต้น จะถูกจัดเก็บและกำจัดโดยรถเก็บขยะของมหาวิทยาลัย
2. ขยะรีไซเคิล	เป็นวัสดุเหลือใช้หรือของเสียบรรจุภัณฑ์ ซึ่งสามารถนำกลับมาใช้ให้เป็นประโยชน์ใหม่ได้ เช่น กระดาษ เอกสารพิมพ์หน้าเดียว แก้ว กระจก เครื่องดื่ม ขวดน้ำ พลาสติก เศษโลหะ เป็นต้น จะส่งให้กับผู้รับซื้อของเก่าที่จะต้องมีการประกอบกิจการอย่างถูกต้องตามกฎหมายจากกรมโรงงานอุตสาหกรรม
3. ขยะอันตราย	เป็นขยะที่มีองค์ประกอบหรือปนเปื้อนวัตถุอันตรายชนิดต่างๆ เช่น แบตเตอรี่/ ถ่านไฟฉาย ตลับหมึกพิมพ์ หลอดไฟ เป็นต้น ซึ่งจะต้องทิ้งลงถังขยะอันตราย ณ จุดพักขยะของสำนักงานคณะฯ เพียงจุดเดียวเท่านั้น จะถูกจัดเก็บโดยรถเก็บขยะของมหาวิทยาลัยและส่งให้บริษัทรับเหมาที่รับกำจัดขยะอันตรายโดยเฉพาะที่ได้รับการอนุญาตจากกรมโรงงานอุตสาหกรรมเท่านั้น
4. ขยะมูลฝอยติดเชื้อ	เป็นขยะมูลฝอยที่มีเชื้อโรคปะปนอยู่ในปริมาณหรือความเข้มข้นที่สามารถทำให้เกิดโรคได้ ถ้ามีการสัมผัสใกล้ชิดกับมูลฝอยนั้น เช่น หน้ากากอนามัยที่ใช้แล้ว เป็นต้น จะถูกส่งให้บริษัทรับเหมาที่รับกำจัดขยะมูลฝอยติดเชื้อโดยเฉพาะที่ได้รับการอนุญาตจากกรมโรงงานอุตสาหกรรมเท่านั้น

ผังพื้นที่สำหรับวางถังขยะแยกประเภทและจุดพักขยะ บริเวณอาคารคณะวิทยาศาสตร์การแพทย์ ชั้น 1 ได้กำหนด ดังนี้

- ถังขยะแยกประเภทประกอบด้วย ขยะทั่วไป ขยะรีไซเคิล และขยะมูลฝอยติดเชื้อ ได้จัดวางถังขยะไว้แต่ละจุด ดังนี้

จุดที่ 1 : บริเวณหน้าห้องประชุม 2 วางถังขยะประเภทขยะทั่วไป, ขยะรีไซเคิล และขยะมูลฝอยติดเชื้อ

จุดที่ 2 : บริเวณหน้าห้องพักอาจารย์กายวิภาคศาสตร์ วางถังขยะประเภทขยะทั่วไป, ขยะรีไซเคิลและขยะมูลฝอยติดเชื้อ

จุดที่ 3 : ห้องครัว วางถังขยะประเภทขยะทั่วไป และขยะรีไซเคิล

- จุดพักขยะ ได้จัดวางถังขยะสำหรับพักขยะไว้ ดังนี้

จุดที่ 4 : จุดพักขยะ วางถังขยะสำหรับพักขยะประเภทขยะทั่วไป, ขยะมูลฝอยติดเชื้อ, ขยะอันตราย และขยะรีไซเคิล



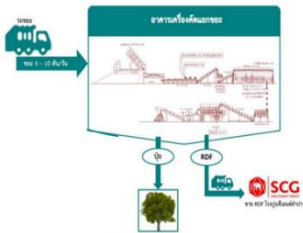
เส้นทางการจัดการของเสีย
สำนักงานคณะวิทยาศาสตร์การแพทย์



ใส่ถุงดำรวบรวมไว้ที่จุดพักขยะทั่วไป



รถเก็บขยะของมหาวิทยาลัยมาเก็บ



ทำการคัดแยกที่โรงคัดแยกขยะ
ของมหาวิทยาลัย



ส่งกำจัดกับบริษัท SCG
เพื่อนำไปผลิตเป็นพลังงาน



คัดแยกขยะอันตราย และรวบรวมไว้
จุดพักขยะอันตราย



รถเก็บขยะของมหาวิทยาลัยมาเก็บ



RECYCLE ENGINEERING

ส่งกำจัดกับบริษัท รีไซเคิลเอ็นจิเนียริง จำกัด

เส้นทางการจัดการของเสีย
สำนักงานคณะวิทยาศาสตร์การแพทย์



ทำการคัดแยกขยะรีไซเคิลเบื้องต้น



รวบรวมไว้ที่จุดพักขยะรีไซเคิล



นำไปขายกับร้านวังษ์พาณิชย์รีไซเคิล
/ นำไปใช้ประโยชน์ใหม่



ขยะมูลฝอย



ใส่ถุงแดงรวบรวมไว้ที่
จุดพักขยะมูลฝอยติดเชื้อ

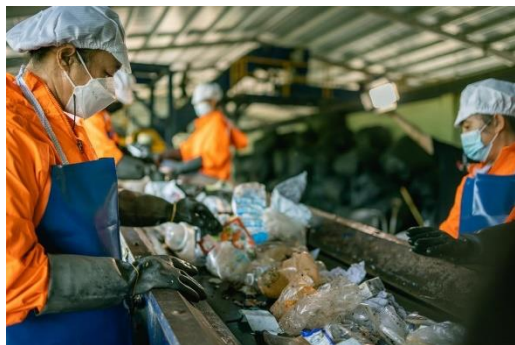


ขนย้ายขยะมูลฝอยติดเชื้อไปเผาทำลาย
โดย หจก. ส.เรืองโรจน์สระบุรี

โดยขยะแต่ละประเภทจะถูกส่งให้บริษัทรับเหมาที่รับกำจัดขยะ ซึ่งบริษัทดังกล่าวต้องได้รับการอนุญาตจากกรมโรงงานอุตสาหกรรมเท่านั้น เช่น

➤ ขยะทั่วไป ถูกส่งกำจัดโดย บริษัท เอสซีจี เคมิคอลส์ จำกัด (SCGC)

ธุรกิจเคมิคอลส์ เอสซีจี ได้ดำเนินการพัฒนาเทคโนโลยีรีไซเคิลพลาสติกสำหรับกระบวนการ Chemical Recycling โดยเปลี่ยนพลาสติกใช้แล้วเป็นวัตถุดิบตั้งต้น หรือ Recycled Feedstock สำหรับโรงงานปิโตรเคมี ซึ่งสามารถนำกลับมาผลิตเม็ดพลาสติกใหม่ โดยล่าสุดธุรกิจเคมิคอลส์ เอสซีจี ได้รับการรับรองมาตรฐาน “ISCC PLUS” โดย International Sustainability and Carbon Certification (ISCC) ซึ่งเป็นการรับรองให้กับองค์กรที่มีการจัดการและการพัฒนาที่ยั่งยืน



กระบวนการคัดแยกขยะโดยโรงคัดแยกขยะของมหาวิทยาลัย ก่อนส่งกำจัดกับบริษัท SCGC

➤ ขยะอันตราย ถูกส่งกำจัดโดย บริษัท รีไซเคิลเอ็นจีเนียริง จำกัด

บริษัทฯ ผ่านการได้รับการรับรอง มาตรฐาน ISO 9001 และ ISO 14001 ตั้งแต่ พ.ศ. 2546 จนถึงปัจจุบันได้รับรางวัลมาตรฐานโรงงานจัดการกากอุตสาหกรรมระดับเหรียญทอง ประเภทกิจกรรมกลิ่นตัวทำละลายใช้งานแล้วกลับมาใช้ใหม่โดยกรมโรงงานอุตสาหกรรม 5 ปี (ปี 2553 – 2560) และรางวัล Green Industry ตั้งแต่ปี 2559 จนถึงปัจจุบันนอกจากนี้ บริษัทฯ ยังเข้าร่วมโครงการต่าง ๆ ของหน่วยงานภาครัฐเพื่อพัฒนาการวิธีการจัดการของเสียให้ดียิ่งขึ้นเพื่อเพิ่มขีดความสามารถในการลดปัญหามลภาวะทางสิ่งแวดล้อม



การเก็บขยะอันตรายเพื่อนำไปกำจัด โดยบริษัท รีไซเคิลเอ็นจีเนียริง จำกัด

➤ **ชนะเลิศ** ถูกนำไปขายให้กับร้านวงษ์พาณิชย์ชนะเลิศ

วงษ์พาณิชย์ ที่มีลักษณะการดำเนินธุรกิจด้านการรับซื้อตามที่กำหนดไว้ในกฎกระทรวงฉบับที่ 2 (2535) ออกตามความในพระราชบัญญัติโรงงาน พ.ศ.2535 หรือของเสียจากโรงงาน และเป็นกิจการรีไซเคิลขยะแห่งประเทศไทยที่ได้รับการรับรองมาตรฐานการจัดการสิ่งแวดล้อม ISO 14001 และรางวัลอุตสาหกรรมดีเด่นประเภทการบริหารอุตสาหกรรมขนาดกลางและขนาดย่อมในปี 2544



➤ **ขยะมูลฝอยติดเชื้อ** ถูกส่งกำจัดโดย ห้างหุ้นส่วนจำกัด ส.เรืองโรจน์สระบุรี

หจก. ส.เรืองโรจน์สระบุรี เป็นหจก.ฯ ที่ให้บริการขนย้ายขยะมูลฝอยติดเชื้อไปเผาทำลาย ซึ่งได้รับมาตรฐานสากลระบบบริหารคุณภาพ ISO 9001:2015

ห้างหุ้นส่วนจำกัด ส.เรืองโรจน์สระบุรี
 75/1 หมู่ 2 ต.ศรีนาค อ.บ้านหมอ จ.สระบุรี 18130
 เลขประจำตัวผู้เสียภาษี 0193538000343
 ทะเบียนการค้า สบ. 003434
 ☎ 036-202031 , 086-3033560 โทรสาร 089-9011819
 เว็บไซต์: www.srojan.com เว็บไซต์: www.srojan.com

วันที่ 4367 ใบส่งของ เลขที่ 218323

นาม: ส.เรืองโรจน์สระบุรี จำกัด
 ที่อยู่: ต.นาค อ.บ้านหมอ จ.สระบุรี

ลำดับ	รายการ	จำนวน กก.	ราคาหน่วย	จำนวนเงิน
1	ขยะติดเชื้อ	57	11	626
รวมเป็นเงิน				626

ผู้รับของ: ส.เรืองโรจน์สระบุรี จำกัด ผู้ส่งของ: ส.เรืองโรจน์สระบุรี จำกัด

ตัวอย่าง ใบส่งของกำจัดขยะมูลฝอยติดเชื้อกับ หจก. ส.เรืองโรจน์สระบุรี

- การติดป้ายบ่งชี้ประเภทขยะอย่างถูกต้องและชัดเจนทุกถังที่สุ่มตรวจสอบ

สำนักงานคณะวิทยาศาสตร์การแพทย์ ได้มีการจัดทำป้ายบ่งชี้ขยะที่ชัดเจนตามประเภท รวมไปถึงใช้การจำแนกสีของถังขยะเพื่อให้ง่ายต่อการทำความเข้าใจมากยิ่งขึ้น และมีการสุ่มตรวจการคัดแยกขยะตามประเภทแต่ละจุดสัปดาห์ละ 1 ครั้ง

- ป้ายคัดแยกประเภทขยะ สำนักงานคณะวิทยาศาสตร์การแพทย์



- ติดป้ายคัดแยกประเภทขยะ

สำนักงานคณะวิทยาศาสตร์การแพทย์ ได้ดำเนินการติดป้ายบ่งชี้ขยะที่ชัดเจนตามประเภทขยะ เพื่อสร้างจิตสำนึกของบุคลากรและการมีส่วนร่วมของผู้ที่มาใช้บริการ โดยมีถังขยะแยกประเภทวางไว้ตามพื้นที่ภายในอาคาร แสดงดังภาพ



- กระบวนการจัดเก็บและกำจัดขยะ

การจัดเก็บขยะของสำนักงานคณะวิทยาศาสตร์การแพทย์ จะดำเนินการโดยให้แม่บ้านเข้ามาจัดเก็บและคัดแยกขยะ พร้อมชั่งน้ำหนักขยะและบันทึกข้อมูลปริมาณขยะทุกวัน



โดยที่การกำจัดขยะของสำนักงานคณะวิทยาศาสตร์การแพทย์ จะถูกจัดเก็บโดยรถเก็บขยะของมหาวิทยาลัย ณ จุดพักขยะทุกวันเพื่อนำขยะไปกำจัดต่อไป



รถเก็บขยะของมหาวิทยาลัยพะเยา

- จุดพักขยะ สำนักงานคณะวิทยาศาสตร์การแพทย์

สำนักงานคณะวิทยาศาสตร์การแพทย์มีพื้นที่พักขยะ โดยพื้นที่ที่มีการรองรับและป้องกันน้ำขยะรั่วไหลหรือปลิวออกสู่ภายนอกอยู่ในที่ร่มที่สามารถป้องกันแดดและฝนได้ โดยได้กำหนดจุดพักขยะไว้ดังนี้

1. จุดพักขยะทั่วไป ขยะมูลฝอยติดเชื้อและขยะอันตราย ซึ่งถึงขยะอันตราย ได้แบ่งออกเป็น 3 ถัง ได้แก่ ขยะอันตรายสำหรับทิ้งหลอดไฟ, ขยะอันตรายสำหรับทิ้งแบตเตอรี่ และขยะอันตรายสำหรับทิ้งถังดับหมึกพิมพ์ อยู่บริเวณอาคารคณะวิทยาศาสตร์การแพทย์ ชั้น 1



2. จุดพักขยะรีไซเคิล ได้แบ่งออกเป็น 4 ถัง ได้แก่ ขยะรีไซเคิลประเภทขวดพลาสติก, ขวดแก้ว, กระจบอง และกระดาษ อยู่บริเวณอาคารคณะวิทยาศาสตร์การแพทย์ ชั้น 1



- มีการทิ้งขยะถูกต้องทุกจุดที่สุ่มตรวจสอบ

แต่งตั้งคณะกรรมการสุ่มตรวจการคัดแยกขยะ

สำนักงานคณะวิทยาศาสตร์การแพทย์มีการสุ่มตรวจสอบการทิ้งขยะ โดยคณะกรรมการโครงการสำนักงานสีเขียว หมวดที่ 4 จำนวน 3 คน ได้แก่

1. ดร. วิทวัส สัจจาพงศ์
2. นางสาวระชล เครือสาร
3. นางสาวรัตนา ใจบุญ

ทั้งนี้ ได้ดำเนินการตรวจสอบการทิ้งขยะคัดแยกตามประเภทสัปดาห์ละ 1 ครั้ง และบันทึกการสุ่มตรวจการคัดแยกขยะเพื่อรายงานให้ประธานหมวดรับรอง



แบบฟอร์ม บันทึกการสุ่มตรวจการคัดแยกขยะ

บันทึกการสุ่มตรวจการคัดแยกขยะ
บริเวณอาคารสำนักงานคณะวิทยาศาสตร์การแพทย์ ชั้น 1

วันเดือนปี	จุดวางถังขยะ	การสุ่มตรวจ		ผลการตรวจสอบ	ผู้ตรวจสอบ
		ผ่าน	ไม่ผ่าน		
4 มี.ค. 65	หน้าห้องพักสำนักงานคณะฯ	✓			} G22
	หน้าห้องพักอาจารย์กายวิภาคศาสตร์	✓			
	ห้องครัว	✓			
11 มี.ค. 65	หน้าห้องพักสำนักงานคณะฯ	✓			} G22
	หน้าห้องพักอาจารย์กายวิภาคศาสตร์		✓	ถังขยะผิดประเภท	
	ห้องครัว	✓			
18 มี.ค. 65	หน้าห้องพักสำนักงานคณะฯ	/			} G22
	หน้าห้องพักอาจารย์กายวิภาคศาสตร์	/			
	ห้องครัว	/			
25 มี.ค. 65	หน้าห้องพักสำนักงานคณะฯ	✓			} G22
	หน้าห้องพักอาจารย์กายวิภาคศาสตร์		/	ที่ พย.ผิดประเภท	
	ห้องครัว		/		
1 เม.ย. 65	หน้าห้องพักสำนักงานคณะฯ		/		} G22
	หน้าห้องพักอาจารย์กายวิภาคศาสตร์	/		ที่ พย.ผิดประเภท	
	ห้องครัว		/		
8 เม.ย. 65	หน้าห้องพักสำนักงานคณะฯ	✓			} G22
	หน้าห้องพักอาจารย์กายวิภาคศาสตร์	✓			
	ห้องครัว	✓			
22 เม.ย. 65	หน้าห้องพักสำนักงานคณะฯ		✓	ถังขยะเอี๊ยบประเภท	} G22
	หน้าห้องพักอาจารย์กายวิภาคศาสตร์	✓			
	ห้องครัว	✓			
29 เม.ย. 65	หน้าห้องพักสำนักงานคณะฯ	/			} G22
	หน้าห้องพักอาจารย์กายวิภาคศาสตร์	/			
	ห้องครัว	/			

• บันทึกข้อมูลปริมาณขยะ

สำนักงานคณะวิทยาศาสตร์การแพทย์ มีการบันทึกปริมาณขยะทุกวันและมีการรายงานปริมาณขยะอย่างสม่ำเสมอ แสดงรายละเอียดดังภาพ

รายการขยะ	ปริมาณ (ระบุหน่วยเป็น ก.ก. หรือ ลิตร) ปี 2565											
	ม.ค.	ก.พ.	มี.ค.	เม.ย.	พ.ค.	มิ.ย.	ก.ค.	ส.ค.	ก.ย.	ต.ค.	พ.ย.	ธ.ค.
ขยะทั่วไป	212.8	169.3	176	200.3	182	178	236					
ขยะมูลฝอยติดเชื้อ	1.2	1.5	1.5	1	1.3	2	2.2					
ขยะอันตราย												
หมึกพิมพ์	0	2	0	0	1.5	0	2.5					
หลอดไฟ	0	0	0	0	2.6	0	0					
ถ่ายไฟฉาย	0	0	0	0	0	0	0.5					
รวมขยะอันตราย	0	2	0	0	4.1	0	3					
ขยะรีไซเคิล												
ขวดพลาสติก	3	4	4	10	4	7	6					
ขวดแก้ว	4	5	5	12	6	0	5					
กระป๋อง (อลูมิเนียม)	4	0	0	0	5	0	3					
กระดาษ	6	8.2	10.3	9.3	6.1	5.2	5.5					
รวมขยะรีไซเคิล	17	17.2	19.3	31.3	21.1	12.2	19.5					
รวมขยะทั้งหมด	231	188	196.8	232.6	204.4	192.2	260.7					
การนำกลับมาใช้ใหม่	229.8	186.5	195.3	231.6	203.1	190.2	255.5					
ร้อยละของการนำกลับมาใช้ใหม่	99	99	99	100	99	99	98					

หมายเหตุ

1. ผู้ที่ได้รับมอบหมายต้องลงบันทึกปริมาณทุกวันทั้งสิ้นเดือน
2. รายการขยะของแต่ละประเภทสามารถเพิ่มเติมหรือตัดออกได้ขึ้นอยู่กับขยะที่เกิดขึ้นของแต่ละสำนักงาน

