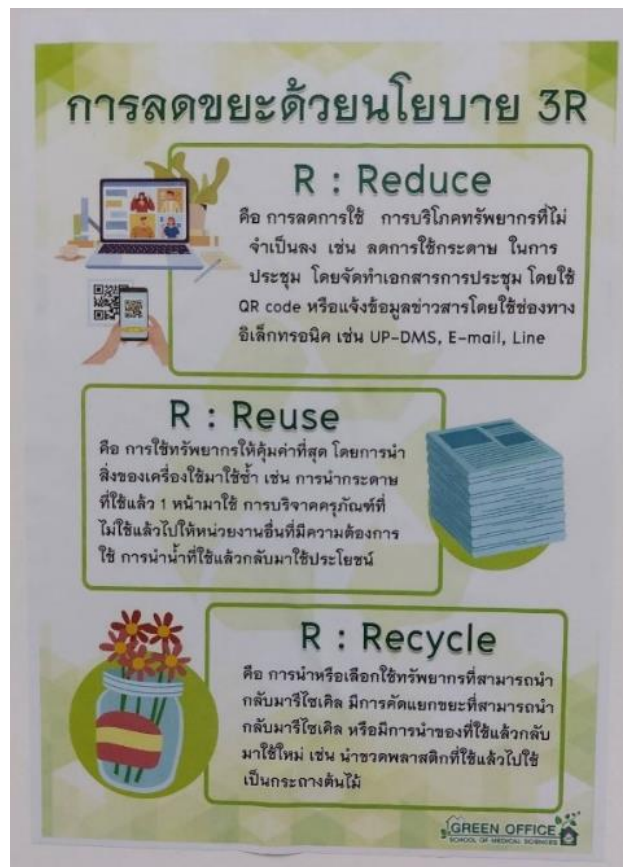


## 4.1.2 การนำขยะกลับมาใช้ประโยชน์หรือนำกลับมาใช้ใหม่ ส่งผลให้ขยะที่จะส่งไปกำจัดมีปริมาณน้อยลง

### 4.1.2 - (1) มีการนำขยะกลับมาใช้ใหม่

- การลดขยะ ด้วยนโยบาย 3R

3R เป็นแนวคิดและแนวทางในการปฏิบัติเพื่อการใช้ทรัพยากรที่มีอยู่อย่างคุ้มค่า สามารถช่วยลดปริมาณขยะให้น้อยลง ด้วยการลดการใช้ การนำกลับมาใช้ซ้ำ และการนำขยะกลับมาใช้ใหม่ (Reduce Reuse and Recycle : 3Rs) โดยเริ่มต้นที่การใช้ให้น้อยลง ลดการใช้วัสดุ ผลิตภัณฑ์ที่ก่อให้เกิดขยะเพื่อลดปริมาณขยะที่เกิดขึ้น (Reduce) การนำวัสดุ ผลิตภัณฑ์ที่ยังสามารถใช้งานได้กลับมาใช้ซ้ำ (Reuse) และการนำวัสดุ ผลิตภัณฑ์ที่ใช้งานแล้วมาแปรรูปเพื่อนำกลับมาใช้ประโยชน์ใหม่ หรือรีไซเคิล (Recycle)



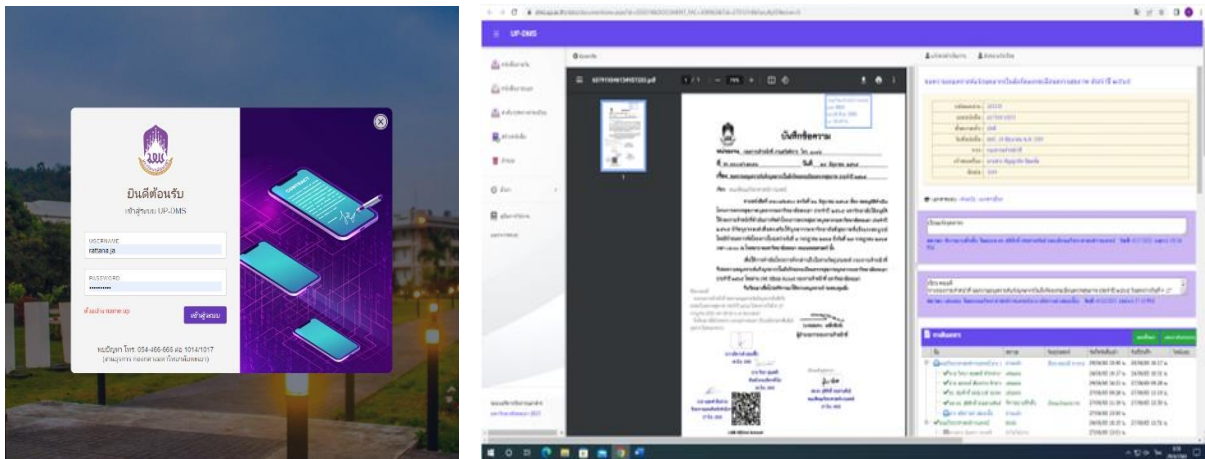
การลดขยะด้วยนโยบาย 3R สำนักงานคณะวิทยาศาสตร์การแพทย์

# 1. Reduce - ลดการใช้ (คิดก่อนใช้)

## ● ลดการสร้างขยะในที่ทำงาน

- ลดการใช้กระดาษ ส่งหนังสือ เผยแพร่ข้อมูล ความรู้อื่นๆ โดยส่งข้อมูลผ่านช่องทางอิเล็กทรอนิกส์แทนกระดาษ เช่น ใช้ระบบการประชุมแบบ paperless , จัดส่งแบบรายงานทางอีเมล
- แกะไขบนหน้าจอไม่ใช่กระดาษ เพื่อลดการใช้กระดาษ
- ใช้อีเมลเพื่อลดกระดาษ
- คิดก่อนพิมพ์หรือถ่ายสำเนา พิมพ์และทำสำเนาให้น้อยที่สุด

**ตัวอย่าง** การประชาสัมพันธ์ข่าวสารคณะวิทยาศาสตร์การแพทย์ ผ่านระบบ UP-DMS



**ตัวอย่าง** การส่งเอกสารประกอบการประชุมและรายงานการประชุมคณะวิทยาศาสตร์การแพทย์ผ่านอีเมลและไลน์

**ภาพที่ 3** ส่งเอกสารประกอบการประชุมและรายงานการประชุมคณะวิทยาศาสตร์การแพทย์ ผ่านอีเมล และไลน์

 <b>วาระการประชุม</b> คณะกรรมการประจำคณะวิทยาศาสตร์การแพทย์ ครั้งที่ 2 / 2564 วันพุธที่ 10 มีนาคม 2564 เวลา 09.30 – 14.30 น. ณ ห้องประชุมคณะวิทยาศาสตร์การแพทย์	<p>เพื่อปฏิบัติการกลาง อยู่ระหว่างการประชุมแบบแผน และ BOG</p> <p>4.6 การปรับปรุงห้องปฏิบัติการศัลยกรรม อยู่ระหว่างการประชุมแบบแผน และ BOG</p> <p>4.7 การเดินสำรวจและซื้อครุภัณฑ์</p> <p>4.8 การจัดทำแผนเข้าสู่อาคารคณะวิทยาศาสตร์การแพทย์</p> <p><b>5. ระเบียบวาระที่ 5 วาระอื่นๆ</b></p> <p>5.1 ร้องขอเป็นฝ่ายวิชาการ ประกันคุณภาพ และศวกศึกษา</p> <p>1) ร้องขอเกี่ยวกับการรับขอประกาศรับนิสิตและหลักสูตรในภาคีศึกษา (เอกสารแนบ 14)</p>
<p><b>1. ระเบียบวาระที่ 1 เรื่อง แจ้งที่ประชุมทราบ</b></p> <p>1.1 คนบด</p> <ol style="list-style-type: none"><li>1) ประธานคณะกรรมการประจำคณะแจ้งที่ประชุมรับทราบ</li><li>2) การประเมินการสอนและเอกสารที่ใช้ประเมินการสอนเพื่อขอทำตนตำแหน่งทางวิชาการ</li><li>2.1 ดร.นิจดิชา สุวรรณสม อาจารย์หลักสูตรวิทยาศาสตร์บัณฑิต สาขาวิชาเคมี</li><li>2.2 ดร.อานนท์ พัดเกิด อาจารย์สาขาวิชาวิทยาศาสตร์</li><li>2.3 ดร.วไลลักษณ์ ภูสันต์ อาจารย์สาขาวิชาวิทยาศาสตร์</li></ol> <p>1.2 ร้องขอเป็นฝ่ายบริหารและวางแผน</p> <ol style="list-style-type: none"><li>1) สรุปรายงานการใช้จ่ายงบประมาณประจำปีงบประมาณ พ.ศ. 2563 (เอกสารแนบ 1)</li><li>2) รายงานการใช้งบประมาณประจำปีงบประมาณ พ.ศ. 2564 ไตรมาส 2 (เอกสารแนบ 2)</li></ol>	 <b>SCAN ME</b> Download เอกสารประกอบการประชุม

- ลดการสร้างขยะในชีวิตประจำวัน

- ใช้ถุงผ้า ตะกร้า เพื่อลดการใช้ถุงพลาสติก
- ประชาสัมพันธ์ให้บุคลากรคณะฯ ใช้แก้วน้ำส่วนตัว ลดการใช้แก้วน้ำพลาสติก



- เลือกใช้บรรจุภัณฑ์ที่เป็นมิตรกับสิ่งแวดล้อม

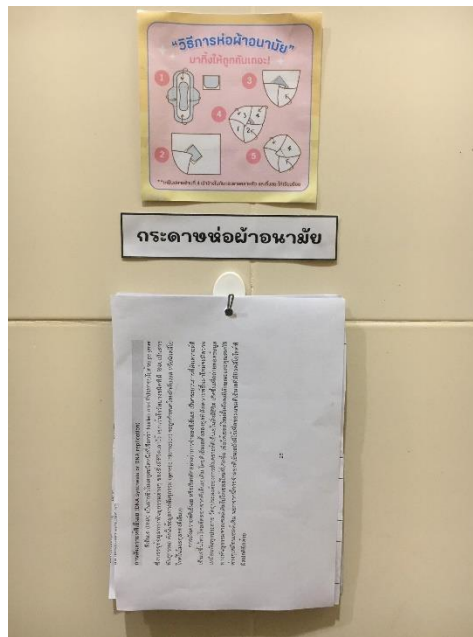


## 2. Reuse – นำกลับมาใช้ซ้ำ (ใช้แล้วใช้อีก)

- ใช้กระดาษให้คุ้มค่า 1 หน้าขึ้นไป เริ่มต้นจากการคัดแยกเอกสารที่ใช้งานไปเพียงหน้าเดียว โดยการตั้งจุดเก็บกระดาษใช้แล้วหน้าเดียว ในพื้นที่ส่วนกลาง
- ประชาสัมพันธ์ให้ทุกคนในหน่วยงานรับทราบถึงบริเวณที่ใช้สำหรับการรวบรวมกระดาษใช้แล้วหน้าเดียว



- เลือกใช้แบตเตอรี่หรือถ่านไฟฉายแบบชาร์ตได้
- การสร้างวินัย ห่อผ้าอนามัยด้วยกระดาษ Reuse



### 3. Recycle - นำกลับมาใช้ใหม่

- การจัดการวัสดุเหลือใช้ โดยนำไปผ่านกระบวนการแปรสภาพเพื่อนำกลับมาใช้ในรูปแบบเดิมหรือรูปแบบใหม่ ได้แก่ แก้ว กระดาษ พลาสติก โลหะ นำเข้าโครงการธนาคารขยะเพื่อจำหน่าย



#### 4.1.2 - (2) มีการบันทึกข้อมูลปริมาณขยะแต่ละประเภทครบถ้วนทุกเดือน

สำนักงานคณะวิทยาศาสตร์การแพทย์ มีการชั่งและบันทึกปริมาณขยะ โดยจะดำเนินการชั่งและบันทึกสถิติรายวันและเก็บสถิติรายเดือนเพื่อวิเคราะห์ ทั้งนี้ จะทำการชั่งโดยแม่บ้านประจำแต่ละชั้นของอาคารคณะวิทยาศาสตร์การแพทย์

การบันทึกข้อมูลปริมาณขยะแต่ละประเภท จะทำการบันทึกในแต่ละถังประจำจุดทิ้งขยะทุกเย็น (เวลา 16.00 น.) เพื่อนำขยะแต่ละถังเข้าสู่กระบวนการชั่งน้ำหนักเพื่อบันทึกสถิติ ก่อนนำไปไว้ ณ จุดพักขยะตามกระบวนการต่อไป



4.1.2 - (3) มีการวิเคราะห์ปริมาณขยะเทียบค่าเป้าหมายที่ได้กำหนดจากหมวด 1

4.1.2 - (4) ปริมาณขยะที่ส่งกำจัดมีแนวโน้มลดลง

สำนักงานคณะวิทยาศาสตร์การแพทย์ นิยามขยะแยกเป็น 4 ประเภทเพื่อการวิเคราะห์ ดังนี้

1. ขยะทั่วไป หมายถึง ขยะทั่วไปของสำนักงานคณะวิทยาศาสตร์การแพทย์ และบันทึกเป็นสถิติไว้
2. ขยะรีไซเคิล หมายถึง ขยะที่สามารถนำกลับมาใช้ใหม่ได้ (รวมถึงขยะอินทรีย์ เศษใบไม้ และเศษอาหาร)
3. ขยะอันตราย หมายถึง ขยะอันตรายของสำนักงานคณะวิทยาศาสตร์การแพทย์ และบันทึกเป็นสถิติไว้
4. ขยะมูลฝอยติดเชื้อ หมายถึง ขยะมูลฝอยติดเชื้อของสำนักงานคณะวิทยาศาสตร์การแพทย์และบันทึกเป็นสถิติไว้

บันทึกปริมาณขยะประจำเดือน ปี พ.ศ. 2564 แบบฟอร์ม 4.1 (1)

รายการขยะ	ปริมาณ (ระบุหน่วยเป็น กก. หรือลิตร)											
	ม.ค.	ก.พ.	มี.ค.	เม.ย.	พ.ค.	มิ.ย.	ก.ค.	ส.ค.	ก.ย.	ต.ค.	พ.ย.	ธ.ค.
ขยะทั่วไป	353	318.6	289	345	269.8	344.6	388.1	223.3	212	310.3	326	284.2
ขยะมูลฝอยติดเชื้อ	2.1	2.3	2.3	3.3	3.6	2	2	1.5	1.8	2.1	3.1	3.3
ขยะอันตราย	3.5	0	1.5	0.8	3.1	0	2.3	0	1	1	0	2.5
ขยะรีไซเคิล	65	32	33.3	52	31	26.6	34	14.2	25.2	20	14.3	18.9
รวมขยะทั้งหมด	423.6	352.9	326.1	401.1	307.5	373.2	426.4	228.9	217.3	315.4	333.4	294.3
นำกลับมาใช้ใหม่	418	350.6	322.3	397	300.8	371.2	422.1	237.5	237.2	330.3	340.3	303.1
ร้อยละของการนำขยะกลับมาใช้ใหม่	98	99	99	99	98	99	99	99	99	99	99	98

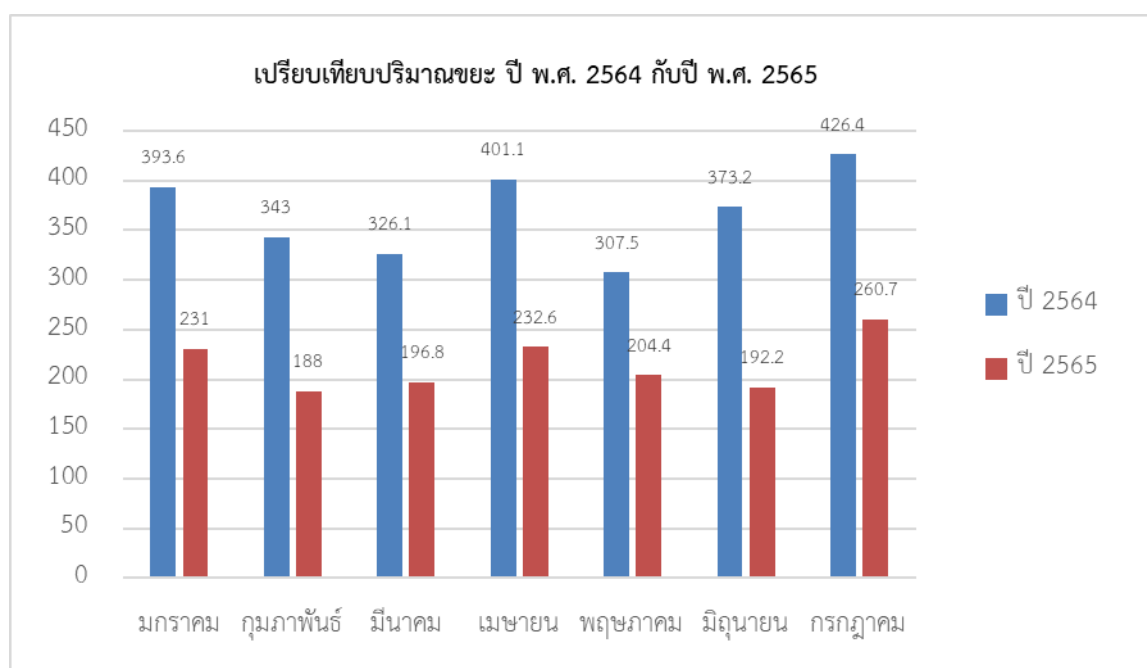
บันทึกปริมาณขยะประจำเดือน ปี พ.ศ. 2565 แบบฟอร์ม 4.1 (1)

รายการขยะ	ปริมาณ (ระบุหน่วยเป็น กก. หรือลิตร)											
	ม.ค.	ก.พ.	มี.ค.	เม.ย.	พ.ค.	มิ.ย.	ก.ค.	ส.ค.	ก.ย.	ต.ค.	พ.ย.	ธ.ค.
ขยะทั่วไป	212.8	169.3	176	200.3	182	178	236					
ขยะมูลฝอยติดเชื้อ	1.2	1.5	1.5	1	1.3	2	2.2					
ขยะอันตราย	0	2	0	0	4.1	0	3					
ขยะรีไซเคิล	17	17.2	19.3	31.3	21.1	12.2	19.5					
รวมขยะทั้งหมด	231	188	196.8	232.6	204.4	192.2	260.7					
นำกลับมาใช้ใหม่	229.8	186.5	195.3	231.6	203.1	190.2	255.5					
ร้อยละของการนำขยะกลับมาใช้ใหม่	99	99	99	100	99	99	98					

ตารางเปรียบเทียบปริมาณขยะ ปี พ.ศ. 2564 กับปี พ.ศ. 2565

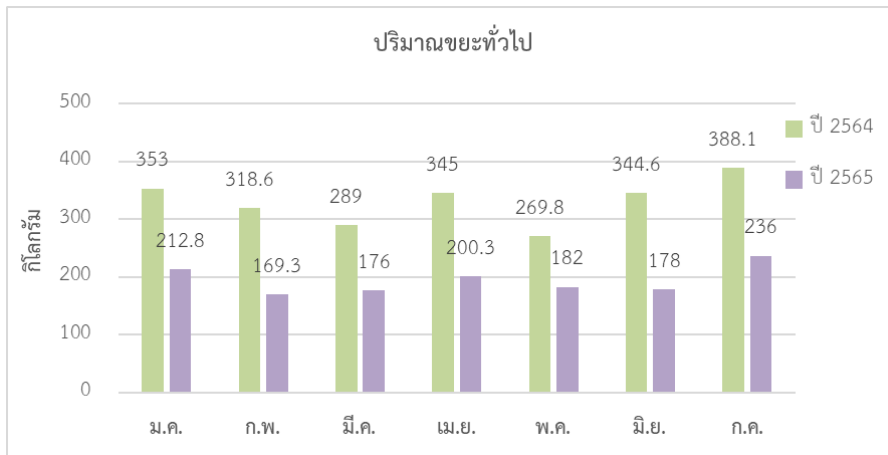
ประจำเดือน	ปริมาณขยะ ปี พ.ศ. 2564 (กก.)	ปริมาณขยะ ปี พ.ศ. 2565 (กก.)	ผลต่างของปริมาณขยะ ปี พ.ศ. 2564 กับปี พ.ศ. 2565	ร้อยละที่ลดลง
มกราคม	423.6	231	162.6	41
กุมภาพันธ์	352.9	188	155	45
มีนาคม	326.1	196.8	129.3	40
เมษายน	401.1	232.6	168.5	42
พฤษภาคม	307.5	204.4	103.1	34
มิถุนายน	373.2	192.2	181	48
กรกฎาคม	426.4	260.7	165.7	39
สิงหาคม	228.9			
กันยายน	217.3			
ตุลาคม	315.4			
พฤศจิกายน	333.4			
ธันวาคม	294.3			
ปริมาณขยะรวม	3999.8	1505.7	2494.1	62
ค่าเฉลี่ยทั้งปี	333.3	125.5	207.8	62

แผนภูมิแสดงการเปรียบเทียบปริมาณขยะ ปี พ.ศ. 2564 กับปี พ.ศ. 2565



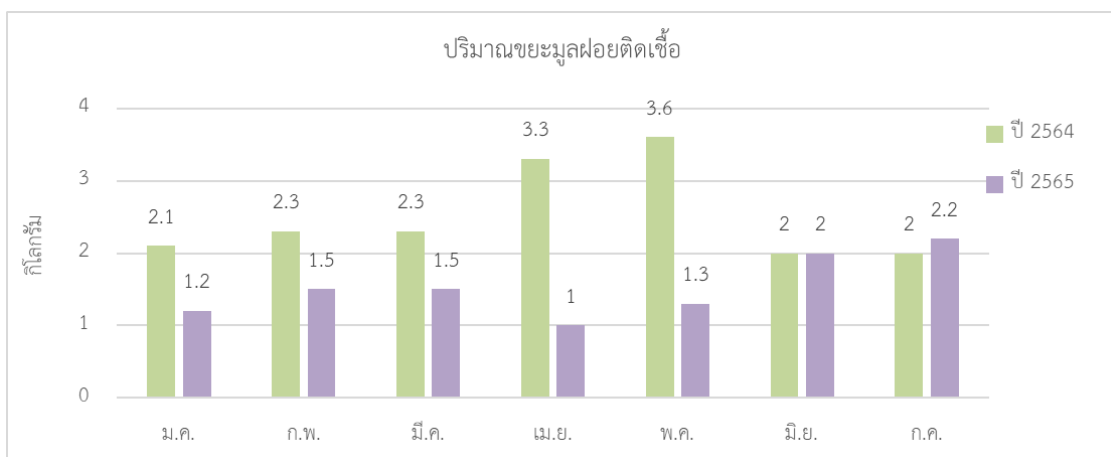
จากตารางบันทึกปริมาณขยะประจำเดือน สามารถสรุปผลการดำเนินงานปริมาณขยะแต่ละประเภทระหว่างในปี พ.ศ. 2564 กับปี พ.ศ. 2565 (เดือนมกราคม ถึงเดือนกรกฎาคม) ได้ดังนี้

1. วิเคราะห์ปริมาณขยะทั่วไป เปรียบเทียบระหว่างในปี พ.ศ. 2564 กับปี พ.ศ. 2565 (เดือนมกราคม ถึงเดือนกรกฎาคม) แสดงดังภาพ



พบว่าแนวโน้มของขยะทั่วไปในช่วงเดือนมกราคมและเดือนกรกฎาคม เปรียบเทียบระหว่างปี มีแนวโน้มที่ลดลง โดยมีปริมาณขยะสะสมต่อเดือนที่ลดลงจากปีก่อนหน้า ดังนั้น เมื่อเปรียบเทียบระหว่างปีในช่วง 7 เดือนแรก พบว่าลดร้อยละ 41 โดยทั้งนี้ในปี พ.ศ. 2565 จะเห็นได้ว่าปริมาณขยะทั่วไปที่ลดลง ซึ่งแสดงให้เห็นว่าเกิดการสร้างขยะที่น้อยลงภายในสำนักงานคณะวิทยาศาสตร์การแพทย์

2. วิเคราะห์ปริมาณขยะมูลฝอยติดเชื้อ เปรียบเทียบระหว่างในปี พ.ศ. 2564 กับปี พ.ศ. 2565 (เดือนมกราคม ถึงเดือนกรกฎาคม) แสดงดังภาพ

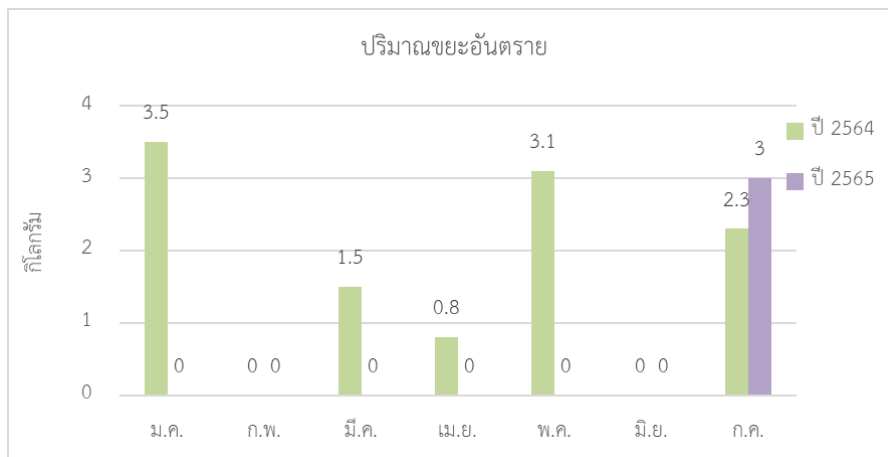


พบว่าปริมาณขยะมูลฝอยติดเชื้อที่เกิดขึ้นภายในสำนักงานคณะวิทยาศาสตร์การแพทย์จะเป็นประเภทขยะมูลฝอยติดเชื้อจะเป็นในส่วนของกระดาษชำระที่ใช้แล้ว ผ้าอนามัย รวมไปถึง



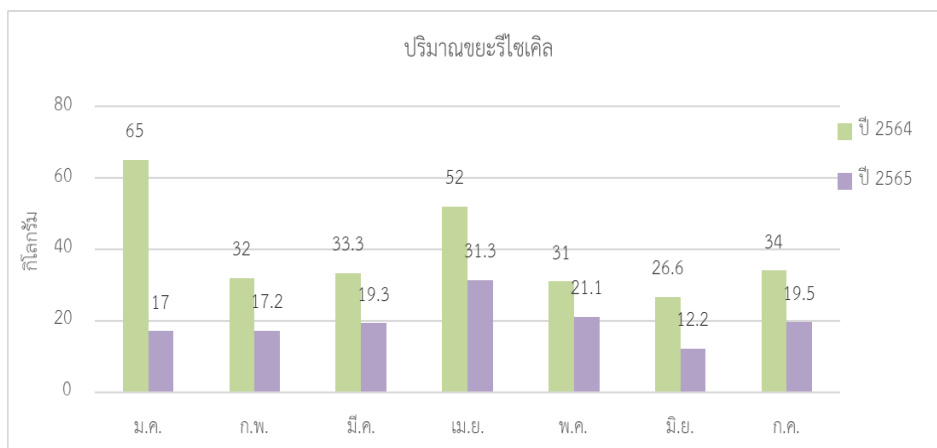
หน้าากอนามัยที่ใช้แล้ว แนวน้ำมันของขยะมูลฝอยติดเชื้อในช่วงเดือนมกราคมและเดือนพฤษภาคม เปรียบเทียบระหว่างปีมีแนวโน้มที่ดี โดยมีปริมาณขยะมูลฝอยติดเชื้อสะสมต่อเดือนที่ลดลงจากปีก่อนหน้าในเดือนเดียวกัน แต่พบว่ามีแนวโน้มของขยะมูลฝอยติดเชื้อในช่วงเดือนมิถุนายนและเดือนกรกฎาคม เปรียบเทียบระหว่างปีมีแนวโน้มที่ไม่ค่อยดี โดยมีปริมาณขยะมูลฝอยติดเชื้อสะสมต่อเดือนที่เพิ่มขึ้นจากปีก่อนหน้า ดังนั้น เมื่อเปรียบเทียบระหว่างปีในช่วง 7 เดือนแรก พบว่าลดลงร้อยละ 39

3. วิเคราะห์ปริมาณขยะอันตราย เปรียบเทียบระหว่างในปี พ.ศ. 2564 กับปี พ.ศ. 2565 (เดือนมกราคม ถึงเดือนกรกฎาคม) แสดงดังภาพ



พบว่าปริมาณขยะอันตรายที่เกิดขึ้นในแต่ละปีมีจำนวนที่น้อย โดยจะเป็นขยะประเภทแบตเตอรี่ ถ่านไฟฉาย ตลับหมึกพิมพ์ และหลอดไฟเสื่อมสภาพ ในปี พ.ศ. 2565 ไม่มีขยะอันตราย (เป็น 0) ช่วงเดือนมกราคมถึงเดือนมิถุนายน แต่มีปริมาณขยะอันตรายที่เพิ่มขึ้นในเดือนกรกฎาคม เนื่องจากมีการใช้งานขยะอันตรายประเภทตลับหมึกพิมพ์ และหลอดไฟเสื่อมสภาพในปริมาณที่มากกว่าทุกเดือน ดังนั้น เมื่อเปรียบเทียบระหว่างปีในช่วง 7 เดือนแรก พบว่าลดลงร้อยละ 73

4. วิเคราะห์ปริมาณขยะรีไซเคิล เปรียบเทียบระหว่างในปี พ.ศ. 2564 กับปี พ.ศ. 2565 (เดือนมกราคม ถึงเดือนกรกฎาคม) แสดงดังภาพ



พบว่าปริมาณขยะรีไซเคิลที่เกิดขึ้นภายในสำนักงานคณะวิทยาศาสตร์การแพทย์ เป็นประเภทขวดพลาสติก ขวดแก้ว กระจก และกระดาษ โดยระหว่างปี พ.ศ. 2564 กับปี พ.ศ. 2565 ช่วง 7 เดือนแรก มีปริมาณขยะรีไซเคิลที่ลดลง อีกทั้งเมื่อเทียบปริมาณขยะรีไซเคิลต่อเดือนระหว่างปี ก็มีปริมาณที่ลดลงมากเช่นกัน ดังนั้น เมื่อเปรียบเทียบระหว่างปีในช่วง 7 เดือนแรก พบว่าลดลงร้อยละ 99 บรรลุค่าเป้าหมายที่ได้กำหนดจากหมวด 1 ลดลงร้อยละ 90 จะเห็นได้ว่าปริมาณขยะรีไซเคิลที่ลดลง แสดงให้เห็นว่าเกิดจากความร่วมมือและการปฏิบัติร่วมกันของบุคลากรทุกระดับ ทุกคน ในการจัดการขยะภายในสำนักงานคณะวิทยาศาสตร์การแพทย์