

# แผนฉุกเฉิน

แบบฟอร์ม 5.5(1)

นายณฤพงค์ สันทราย

นายวิทยา สุนสะดี

ผู้รับผิดชอบประจำพื้นที่

ผู้พบเห็นเหตุการณ์

- แจ้งผู้รับผิดชอบประจำพื้นที่ทันที
- กรณีเกิดเพลิงไหม้ ให้ดับเพลิงทันทีด้วยถังดับเพลิง
- ตะโกนขอความช่วยเหลือจากทีมฉุกเฉิน

ทีมฉุกเฉินประจำพื้นที่

หัวหน้าทีมฉุกเฉิน
1 ดร.สมศักดิ์ ธรรมวงษ์
2 นายณฤพงค์ สันทราย

กรณีเกิดเหตุเพลิงไหม้

- ทำการดับเพลิงเบื้องต้นโดยใช้ถังดับเพลิง
- ถ้าดับเพลิงไม่ได้ให้รีบแจ้งผู้อำนวยการดับเพลิง

กรณีเกิดเหตุเพลิงไหม้รุนแรง

ทีมขนย้าย

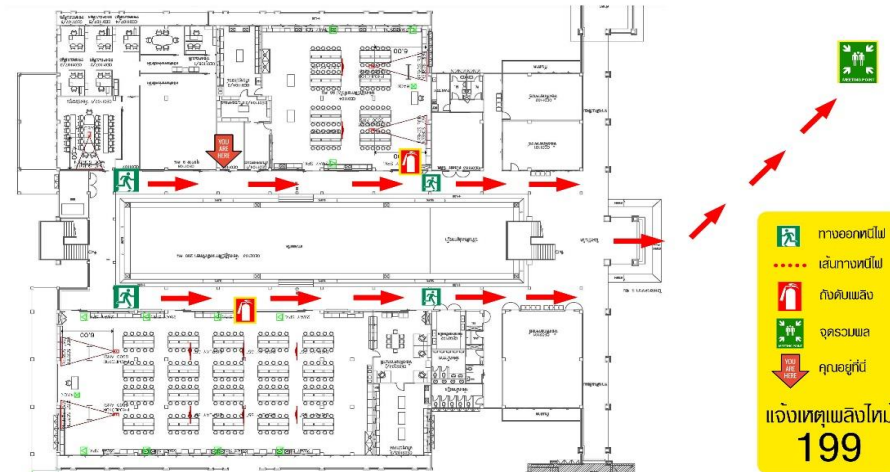
ชื่อ-สกุล	หน้าที่
นายณฤพงค์ สันทราย	ขนย้ายและเก็บรักษาทรัพย์สิน
นายวิทยา สุนสะดี	เอกสารและทรัพย์สินสำคัญของทางราชการ

ทีมอพยพ/ตรวจสอบพนักงาน

ชื่อ-สกุล	หน้าที่
นางฉวีชานต์ เสมอเชื้อ	1. นำอพยพ นิสิต บุคลากรที่อยู่ในอาคารตามเส้นทางที่กำหนด ไปยังจุดรวมพลโดยเร็ว
นางสาวระชฎา เครือสาร	
นางสาวรักภิญญา ไร่จิต	

เส้นทางอพยพ / จุดรวมพล

## แผนผังหนีไฟ | คณะวิทยาศาสตร์การแพทย์ ชั้น 1 มหาวิทยาลัยพะเยา



ลำดับ	สถานที่	โทรศัพท์
1	เหตุด่วนเหตุร้าย	191
2	หน่วยบริการแพทย์ฉุกเฉิน	1669
3	ศูนย์การแพทย์และโรงพยาบาล มหาวิทยาลัยพะเยา	054-466-759
4	รถดับเพลิง ตำบลแม่กา	054-466-605
5	สถานีตำรวจ ตำบลแม่กา	054-466-061
6	ศูนย์ป้องกัน และบรรเทาสาธารณภัย	054-466-442

