

บูรณาการวิชาการและงานวิจัยด้วยโจทย์ปัญหาของชุมชน  
 ช่วยเพื่อเพิ่มมูลค่า "กระเทียม"  
 ของดีและขึ้นชื่อของตำบลบ้านด้าอ.คอกคำใต้  
 มีการจัดแสดงนิทรรศการในงานประชุมนานาชาติหลายแห่ง  
 ได้รับความสนใจจากชาวไทยและชาวต่างชาติ



โครงการ 1 ตำบล 1 โมเดล "ผลิตกินพื้นที่บ้านกระเทียมเขตแดนพิเศษ"



การดำเนินงานประชุมวิชาการระดับชาติ และนานาชาติ



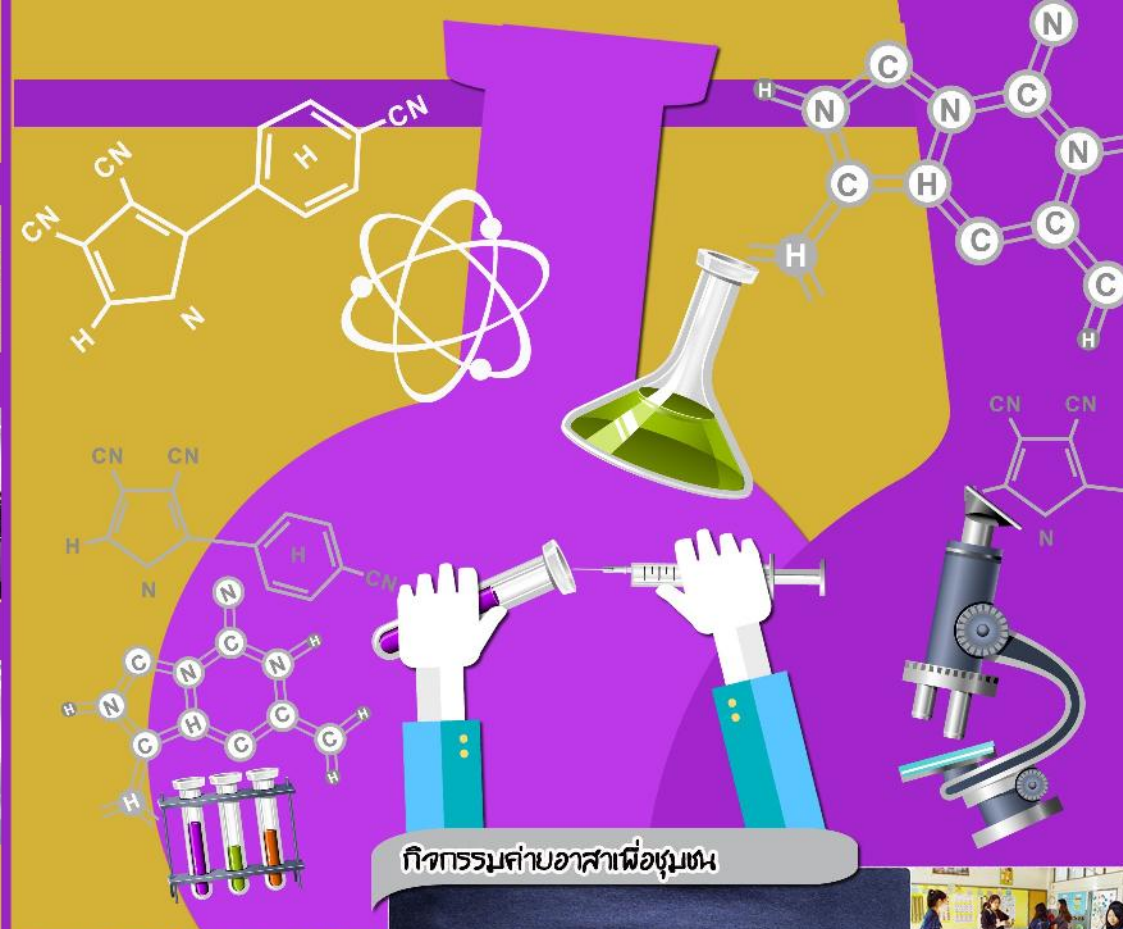
การรับการสอน ห้องเรียน และ อุปกรณ์การเรียนที่ทันสมัย



กิจกรรมบริการวิชาการ นำความรู้สู่ชุมชน



กิจกรรมทำนุบำรุง ศิลปะ และ วัฒนธรรม



กิจกรรมค่ายอาสาเพื่อชุมชน



คณะ  
**วิทยาศาสตร์การแพทย์**  
 School of Medical Sciences



MedSci

สร้างองค์ความรู้ใหม่ เป็นเลิศค้นคว้าวิจัย  
 ก้าวไกลพัฒนา จากรากหญ้าสู่สากล

คณะวิทยาศาสตร์การแพทย์

มหาวิทยาลัยพะเยา 19 หมู่ 2 ตำบลแม่กา อำเภอเมือง จังหวัดพะเยา 56000  
 Tel. 054-466-666 Fax. 054-466-663  
<http://www.medscl.up.ac.th>

