



สาขาวิชาโภชนาการ (Department of Nutrition)



เปิดสอนหลักสูตรวิทยาศาสตรบัณฑิต สาขาวิชาโภชนาการและการกำหนดอาหาร : วท.บ. (โภชนาการและการกำหนดอาหาร)

เป็นหลักสูตรที่มุ่งเน้นผลิตบัณฑิตที่มีความรู้ ความเข้าใจและความเชี่ยวชาญในศาสตร์ของโภชนาการ โภชนาบำบัด และการกำหนดอาหาร ซึ่งเป็นศาสตร์ที่ประยุกต์องค์ความรู้ทางด้านสารอาหารและโภชนาการ เข้ากับวิทยาศาสตร์การแพทย์ นำไปสู่การส่งเสริมและพัฒนาคุณภาพชีวิตของมนุษย์ วิชาชีพนี้จึงมีความสำคัญทางการแพทย์ การเรียนการสอนของหลักสูตรจะเน้นการกำหนดอาหารให้กับผู้ป่วยเฉพาะโรคได้แก่ โรคเบาหวาน โรคความดันโลหิตสูง โรคไต โรคอ้วน โรคติดเชื้อต่างๆ เป็นต้น รวมถึงวินิจฉัยความต้องการสารอาหารของผู้ป่วยและให้คำปรึกษาด้านโภชนาการร่วมกับแพทย์ บนพื้นฐานคุณธรรม จริยธรรม มีความรับผิดชอบต่อตนเองและสังคม

อาชีพหลังจบการศึกษาในหลักสูตร

1. นักโภชนาการและนักกำหนดอาหาร
2. นักวิชาการ และนักวิจัยในสถาบันการศึกษาหรือหน่วยงานที่เกี่ยวข้อง
3. ประกอบธุรกิจส่วนตัว
4. ศึกษาต่อในระดับที่สูงขึ้น



สาขาวิชาสรีรวิทยา (Department of Physiology)



เป็นวิชาที่ศึกษาเกี่ยวกับหน้าที่ การทำงาน การควบคุม และกลไกของระบบต่างๆ ในร่างกายมนุษย์ อาทิเช่น ระบบประสาท ระบบกล้ามเนื้อ ระบบหัวใจ ระบบหัวใจและหลอดเลือด ระบบขับถ่ายปัสสาวะ ระบบทางเดินอาหาร ระบบต่อมไร้ท่อและระบบสืบพันธุ์ เพื่อให้ร่างกายอยู่ในภาวะปกติ ดังนั้นการศึกษาดังกล่าว สรีรวิทยาจึงเป็นพื้นฐานที่สำคัญในการนำไปประยุกต์ใช้ในการรักษาความผิดปกติหรือโรคต่างๆ ที่เกิดขึ้น



สาขาวิชากายวิภาคศาสตร์ (Department of Anatomy)



สาขาวิชากายวิภาคศาสตร์ เป็นสาขาวิชาหนึ่งของวิทยาศาสตร์การแพทย์ ที่มีประวัติความเป็นมาที่ยาวนาน เน้นการศึกษาด้านโครงสร้างต่างๆ ที่ประกอบกันเป็นร่างกายของมนุษย์ การศึกษากายวิภาคศาสตร์ของมนุษย์ สามารถแบ่งออกได้เป็นสี่สาขาหลัก ได้แก่ มหากายวิภาคศาสตร์ (Gross anatomy), จุลกายวิภาคศาสตร์ (Histology), ประสาทกายวิภาคศาสตร์ (Neuroanatomy) และคัพภวิทยา (Embryology) ซึ่งในปัจจุบัน มีการนำเอาเทคโนโลยีมาใช้ในการศึกษากายวิภาคศาสตร์และวิจัยทั้งในระดับเนื้อเยื่อและเซลล์อย่างแพร่หลายมากขึ้น



คณะ

วิทยาศาสตร์การแพทย์ School of Medical Sciences มหาวิทยาลัยพะเยา

“วิชาการก้าวไกล วิจัยและพัฒนา
เพื่อสุขภาวะของชุมชน”



คณะวิทยาศาสตร์การแพทย์ มหาวิทยาลัยพะเยา

19 หมู่ 2 ตำบลแม่กา อำเภอเมือง จังหวัดพะเยา 56000 โทร. 054-466 666 ต่อ 3811-2



www.medsci.up.ac.th



www.facebook.com/MedSciUP

ประวัติความเป็นมา

คณะวิทยาศาสตร์การแพทย์ ก่อตั้งขึ้นเมื่อวันที่ 1 ตุลาคม 2550 โดยมีวัตถุประสงค์หลักเพื่อผลิตบัณฑิตในสาขาวิชาทางด้านวิทยาศาสตร์การแพทย์ ตลอดจนเพื่อจัดการเรียนการสอนในระดับพื้นฐานทางการแพทย์และวิทยาศาสตร์พื้นฐานให้แก่บัณฑิตในหลักสูตรที่เกี่ยวข้องกับทางด้านวิทยาศาสตร์สุขภาพและวิทยาศาสตร์และเทคโนโลยี นอกจากนี้ยังเน้นงานด้านบริการวิชาการให้กับชุมชนและส่งเสริมการวิจัยให้เป็นที่ยอมรับในระดับสากล

คณะวิทยาศาสตร์การแพทย์ มีสาขาวิชาจำนวน 5 สาขาวิชา คือ

- จุลชีววิทยาและปรสิตวิทยา
- ชีวเคมี
- โภชนาการ
- สรีรวิทยา
- กายวิภาคศาสตร์



หลักสูตรที่เปิดสอน

ปัจจุบันคณะวิทยาศาสตร์การแพทย์ มีการเปิดสอนหลักสูตรระดับปริญญาตรี (หลักสูตร 4 ปี)

ภาคปกติ 3 หลักสูตร คือ

- วิทยาศาสตร์บัณฑิต สาขาวิชาจุลชีววิทยา
- วิทยาศาสตร์บัณฑิต สาขาวิชาชีวเคมี
- วิทยาศาสตร์บัณฑิต สาขาวิชาโภชนาการและการกำหนดอาหาร



คุณสมบัติผู้สมัครเรียนในหลักสูตร

1. จบการศึกษาในชั้นมัธยมศึกษาปีที่ 6 สายสามัญ แผนการเรียนวิทยาศาสตร์-คณิตศาสตร์
2. คุณสมบัติตามเกณฑ์การรับนิสิตใหม่ในประกาศโครงการต่างๆ ของมหาวิทยาลัย



สาขาวิชาจุลชีววิทยาและปรสิตวิทยา (Department of Microbiology and parasitology)



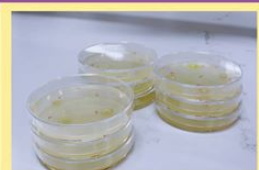
เปิดสอนหลักสูตรวิทยาศาสตร์บัณฑิต สาขาวิชาจุลชีววิทยา: วท.บ. (จุลชีววิทยา)

มุ่งเน้นให้บัณฑิตเข้าใจหลักการทางจุลชีววิทยาและมีความรอบรู้เกี่ยวกับจุลินทรีย์ชนิดต่างๆ มีทักษะการคิดวิเคราะห์อย่างมีระบบนำไปประยุกต์ใช้ได้ได้อย่างมีประสิทธิภาพและสามารถบูรณาการความรู้ด้านจุลชีววิทยาสู่การใช้ประโยชน์ในการพัฒนาศักยภาพของตนเองและชุมชน โดยยึดหลักคุณธรรมจริยธรรมในการทำงาน และมีทักษะในการเรียนรู้เป็นไปตามกรอบมาตรฐานคุณวุฒิการศึกษาของประเทศไทย สามารถพัฒนาสู่การเรียนรู้ การวิจัยทางจุลชีววิทยาในชั้นสูงต่อไปได้



อาชีพหลังจบการศึกษาในหลักสูตร

1. นักจุลชีววิทยา นักวิจัย นักวิทยาศาสตร์ในหน่วยงานภาครัฐและเอกชน
2. ผู้ปฏิบัติงานด้านควบคุมคุณภาพ ด้านประกันคุณภาพ และด้านวิจัยและพัฒนาผลิตภัณฑ์
3. ผู้ประกอบการธุรกิจ
4. ศึกษาต่อในระดับที่สูงขึ้น



สาขาวิชาชีวเคมี (Department of Biochemistry)



เปิดสอนหลักสูตรวิทยาศาสตร์บัณฑิต สาขาวิชาชีวเคมี: วท.บ. (ชีวเคมี)

เป็นศาสตร์ที่ศึกษาสารชีวโมเลกุลในสิ่งมีชีวิต เช่น คาร์โบไฮเดรต ไขมัน โปรตีน ศึกษาสารพันธุกรรม ทั้งดีเอ็นเอและอาร์เอ็นเอ เรียนรู้กระบวนการทั้งโครงสร้างและหน้าที่รวมถึงกระบวนการเปลี่ยนแปลงทางเคมีของสารชีวโมเลกุลและการควบคุมปฏิกิริยาต่างๆ ที่มีความสำคัญต่อปรากฏการณ์ทางชีวภาพในสิ่งมีชีวิต ทั้งในสภาวะปกติและพยาธิกำเนิดของโรคต่างๆ เช่น โรคเมธิ่ง เบาหวาน ความดันโลหิตสูง โรคทางพันธุกรรมต่างๆ เป็นต้น

หลักสูตร วท.บ. (ชีวเคมี) ยังมุ่งเน้นศึกษาทั้งชีวเคมีทางการแพทย์และชีวเคมีเทคโนโลยีควบคู่กันไป เพื่อนำองค์ความรู้ที่ได้ไปสู่งานวิจัยและศึกษาต่อระดับที่สูงขึ้น เพื่อก้าวไปสู่การแก้ปัญหาในระดับชุมชนและประเทศอย่างยั่งยืน



อาชีพหลังจบการศึกษาในหลักสูตร

1. บุคลากรทางการศึกษา นักวิทยาศาสตร์ นักวิทยาศาสตร์การแพทย์ของหน่วยงานราชการ โรงพยาบาล มหาวิทยาลัย สถาบันวิจัยต่างๆ และหน่วยงานเอกชน
2. นักวิชาการ ผู้ช่วยนักวิจัย ของหน่วยงานราชการ มหาวิทยาลัย สถาบันวิจัย องค์กรต่างๆ และโรงงาน
3. ผู้ควบคุมคุณภาพในโรงงาน บริษัท เกี่ยวกับยา อาหาร และเครื่องสำอาง
4. พนักงานทำงานในแผนกวิจัยและพัฒนาผลิตภัณฑ์ในโรงงาน บริษัท เกี่ยวกับยา อาหาร และเครื่องสำอาง
5. พนักงาน ตัวแทนขายเครื่องมือ วัสดุ สารเคมีทางวิทยาศาสตร์ ยา เครื่องสำอาง และผลิตภัณฑ์
6. ศึกษาต่อในสาขาวิชาชีวเคมี หรือสาขาวิทยาศาสตร์ที่เกี่ยวข้อง

