

แผนพัฒนาบุคลากร

ตามแผนกลยุทธ์คณะวิทยาศาสตร์การแพทย์

มหาวิทยาลัยพะเยา

ระหว่างปีการศึกษา พ.ศ. 2559-2563

แผนพัฒนาบุคลากร

ตามแผนกลยุทธ์คณะวิทยาศาสตร์การแพทย์ มหาวิทยาลัยพะเยา

ระหว่างปีการศึกษา 2559-2562

.....

หลักการ

คณะวิทยาศาสตร์การแพทย์ ได้จัดทำแผนพัฒนาอาจารย์ในระยะ 5 ปี ระหว่าง ปีการศึกษา 2559-2563 โดยทางคณะฯ มีนโยบายและแผนที่จะพัฒนาอาจารย์ที่มีคุณวุฒิในระดับปริญญาเอก เพิ่มขึ้นในทุกสาขา และพัฒนาตำแหน่งวิชาการ อาจารย์มีความเตรียมพร้อมให้เข้าสู่เกณฑ์ที่จะขอขึ้นผลงานเพื่อการประเมินในระดับผู้ช่วยศาสตราจารย์ และรองศาสตราจารย์ต่อไป ในระยะเวลาที่ผ่านมา คณะฯ มีแผนรับอาจารย์ใหม่ที่จบ ป.เอก ที่มีคุณสมบัติตามที่ต้องการเข้ามาทำงาน และมีนโยบายและแผนที่จะสนับสนุนให้อาจารย์รับทุนการศึกษาจากทางมหาวิทยาลัยและทุนจากต่างประเทศ ในการไปศึกษาต่อปริญญาเอก เพื่อให้มีจำนวนครบตามเกณฑ์ของ สกอ.

ในปัจจุบันนี้ คณะวิทยาศาสตร์การแพทย์ยังประสบปัญหาของขาดแคลนอาจารย์ที่มีตำแหน่งทางวิชาการ เนื่องจากคณะฯ เป็นคณะที่ก่อตั้งใหม่มีอาจารย์จบ ป. เอกมาใหม่ที่มีจำนวนจำกัดในแต่ละปีอาจารย์ที่ปฏิบัติงานส่วนใหญ่ขาดประสบการณ์การสอนและการวิจัย แต่มีภาระงานบริการในการเรียนการสอนวิชาพื้นฐานทางวิทยาศาสตร์การแพทย์ ให้แก่นิสิตจำนวนมาก ทั้งในและนอกคณะ ทั้งในและนอกเวลาปฏิบัติงานจึงไม่มีเวลาที่จะทำวิจัยหรือขอทุนสนับสนุนการวิจัยในการประเมินการเข้าสู่ตำแหน่งวิชาการ อาจารย์จะต้องมีผลงานวิจัยด้วย

ดังนั้น ทางคณะฯ จึงมีแผนที่จะพัฒนาอาจารย์ ให้ขอทุนสนับสนุนเพื่อทำการวิจัยและการตีพิมพ์ผลงานในวารสารเพิ่มขึ้น สนับสนุนให้อาจารย์ระดับ ป. เอก ที่ยังไม่ตำแหน่งวิชาการมีโอกาสเตรียมตัวที่จะยื่นขอตำแหน่งวิชาการได้ต่อไป

วัตถุประสงค์

1. เพื่อพัฒนาอาจารย์ ให้มีคุณวุฒิในระดับปริญญาเอกเพิ่มขึ้นในทุกสาขา
2. เพื่อพัฒนาอาจารย์ ให้ขอทุนสนับสนุนเพื่อทำการวิจัยและการตีพิมพ์ และยื่นขอตำแหน่งวิชาการได้ต่อไป
3. พัฒนาคณาจารย์ด้านต่างๆ ให้สอดคล้องกับพันธกิจทั้ง 5 ด้านของคณะ

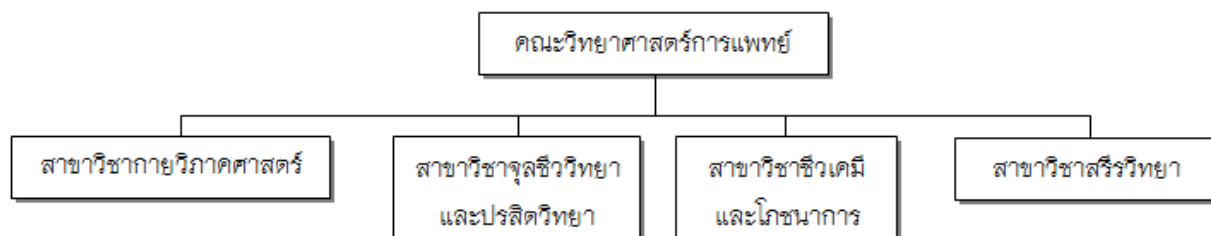
ระยะเวลาดำเนินการ 5 ปี 2559–2563

1. ผู้รับผิดชอบโครงการ คณบดี รองคณบดี ผู้ช่วยคณบดี และหัวหน้าสาขาวิชา
2. โครงสร้างคณะวิทยาศาสตร์การแพทย์

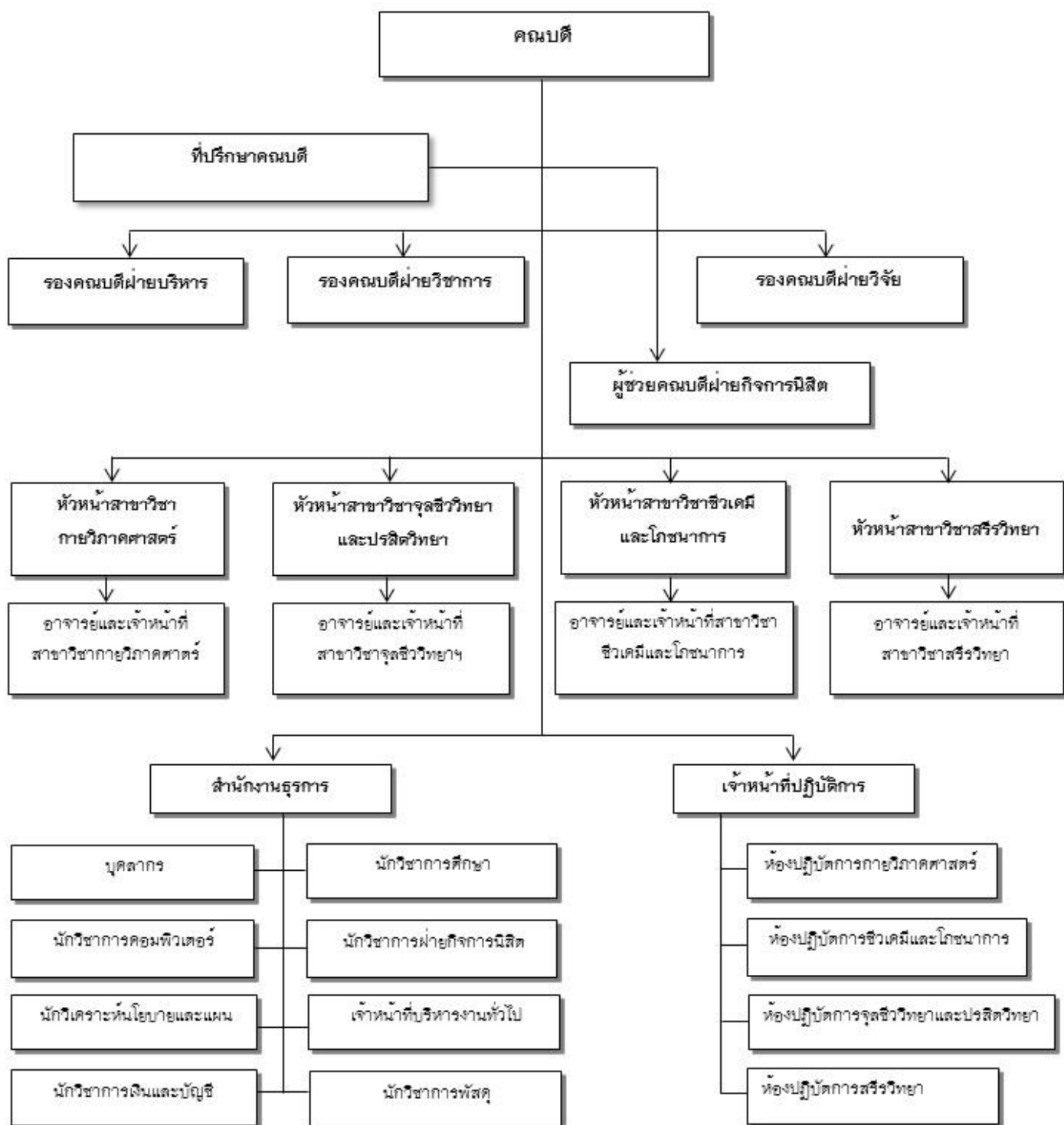
ปัจจุบัน คณะวิทยาศาสตร์การแพทย์ ปัจจุบัน คณะวิทยาศาสตร์การแพทย์ มีบุคลากรทางสายวิชาการ 76 คน ปฏิบัติงาน 51 คน ลาศึกษาต่อ 25 คน สายบริการ 8 คนและสายปฏิบัติการ 18 คน รวมทั้งสิ้น 102 คน แบ่งการจัดการเรียนการสอนแบ่งออกเป็น 4 สาขาวิชาได้แก่ สาขากายวิภาคศาสตร์ สาขาจุลชีววิทยาและปรสิตวิทยา สาขาชีวเคมีและโภชนาการ และสาขาสรีรวิทยา เพื่อให้บริหารจัดการภายนำคณะฯ ดำเนินไปในอนาคตเป็นไปโดยมีประสิทธิภาพ สอดคล้องกับปณิธาน วิสัยทัศน์ และครอบคลุมพันธกิจทั้ง 5 ด้านของคณะฯ จึงได้การปรับโครงสร้างในการบริหารงานทั่วไป การบริหารงานการศึกษา รวมถึงโครงสร้างในการจัดการเรียนการสอนของคณะฯ เพื่อให้เกิดประสิทธิภาพและประโยชน์สูงสุดสอดคล้องกับโครงสร้างการบริหารงานของมหาวิทยาลัย ทางคณะฯ จึงได้ปรับปรุงโครงสร้างคณะฯ และโครงสร้างการบริหารภายในคณะฯ ดังแสดง ใน ภาพที่ 1 และ 2

โครงสร้างองค์กร

โครงสร้างคณะวิทยาศาสตร์การแพทย์



โครงสร้างการบริหารคณะวิทยาศาสตร์การแพทย์



คณะกรรมการบริหาร ปี ตุลาคม 2558
คณะวิทยาศาสตร์การแพทย์ มหาวิทยาลัยพะเยา



ศาสตราจารย์ ดร.นิสันต์ ลัตยาภัย
คณบดีคณะวิทยาศาสตร์การแพทย์



ดร.สมศักดิ์ ธรรมวงษ์
รองคณบดีฝ่ายบริหาร



ดร.เนติ เงินแพทย์
รองคณบดีฝ่ายวิจัยและประกันคุณภาพ



ผศ.ดร.วาทีตดา ผงกษัย
รองคณบดีฝ่ายวิชาการ



ดร.กนกกาญจน์ พรมน้อย
ผู้ช่วยคณบดีฝ่ายพัฒนากิจการรมนิสิต



ดร.อัจริยา ยศบุญเรือง
คณะกรรมการบริหาร



ดร.นิคม นาคสุพรรณ
หัวหน้าสาขาวิชาจุลชีววิทยาและ
ปรสิตวิทยา



ดร.พิชญะ คำชัย
หัวหน้าสาขาวิชาชีวเคมีและ
โภชนาการ



ดร.สิทธิศักดิ์ ทองรอง
หัวหน้าสาขาวิชากายวิภาคศาสตร์



ดร.นภัทร ศรีรักษา
หัวหน้าสาขาวิชาสัตววิทยา

ทำเนียบอาจารย์และเจ้าหน้าที่

สาขาวิชากายวิภาคศาสตร์

ชื่อ-สกุล		วุฒิการศึกษาสูงสุด	หมายเหตุ
1. นายธีระ	จันทร์มณี	วท.ม.(กายวิภาคศาสตร์)	หัวหน้าสาขาวิชา
2. ดร.สิทธิศักดิ์	ทองรอง	PhD. Neuroscience	อาจารย์
3. นางสาวศตพร	แจ่มสุวรรณ	วท.ม.(กายวิภาคศาสตร์)	อาจารย์
4. นายจรรพ	มหิตโพด	วท.ม.(กายวิภาคศาสตร์)	อาจารย์
5. นางสาวปิยะกาญจน์ บุญเต็ม		วท.ม.(กายวิภาคศาสตร์)	อาจารย์
6. นางสาวนุชจริย์พร	ทองรอด	วท.ม.(กายวิภาคศาสตร์)	อาจารย์
7. นางสาวสุรวิภา	เชื้อมนัน	วท.ม.(กายวิภาคศาสตร์)	อาจารย์
8. ดร.ลอร่ารัตน์	พั่วพิทยาเลิศ	ปร.ด.(กายวิภาคศาสตร์)	อาจารย์
9. ดร.วไลลักษณ์	เกิดสรรค	วท.ด. สาขาวิชากายวิภาคศาสตร์	อาจารย์
10. นางสาวกมลวรรณ	จงสมชัย	วท.ม.(กายวิภาคศาสตร์)	อาจารย์
11. นายภูวดล	ด้วงโต	วท.ม.(กายวิภาคศาสตร์)	อาจารย์
12. นางสาวทศพรชนก	ชมภูพันธ์	วท.ม.(กายวิภาคศาสตร์)	อาจารย์
13. นายอานนท์	พัดเกิด	วท.บ.(ชีววิทยาเชิงอนุรักษ์)	อาจารย์
14. นางสาวจิตตราพร	ทิพย์มาลา	วท.ม.(กายวิภาคศาสตร์)	อาจารย์
15. นางสาวนภัทร์	ธนศรีวรุตน์นันท์	วท.ม.(กายวิภาคศาสตร์)	อาจารย์

สาขาจุลชีววิทยาและปรสิตวิทยา

ชื่อ-สกุล		วุฒิการศึกษาสูงสุด	หมายเหตุ
1. นายนิคม	นาคสุพรรณ	วท.ม.(จุลชีววิทยา)	หัวหน้าสาขาวิชา
2. ดร.สมศักดิ์	ธรรมวงษ์	วท.ด.(จุลชีววิทยา)	อาจารย์ (รองคณบดีฝ่ายบริหาร)
3. ดร.เนติ	เงินแพทย์	วท.ด.(ชีววิทยา)	อาจารย์ (รองคณบดีฝ่ายวิจัย)
4. ดร.ธิดา	ไชยวงศ์ศรี	วท.ด.(เทคโนโลยีชีวภาพ)	อาจารย์
5. ดร.อัจริยา	ยศบุญเรือง	วท.ด.(เภสัชศาสตร์)	อาจารย์
6. ดร.ศิริลักษณ์	สันพา	Ph.D.Engineering(Biotechnology)	อาจารย์
7. ดร.อรอำไพ	จำภา	Ph.D.(Veterinary Medicine and Science)	อาจารย์
8. ดร.เอกลักษณ์	พุกนุ่น	ปร.ด.(จุลชีววิทยาทางการแพทย์)	อาจารย์
9. ดร.สุริวัลย์	บำรุงไทย	Ph.D.(medical microbiology)	อาจารย์
10. นางสาวกฤษณา	พุกอินทร์	วท.ม.(จุลชีววิทยา)	อาจารย์

11. นายจิตรกุล สุวรรณเจริญ		วท.ม.(پرستيวิทยาทางการแพทย)	อาจารย์
12. นางสาวอนงค์ คิตดี		วท.ม.(จุลชีววิทยา)	อาจารย์
13. นางสาวอัญชลี ระวังการ		วท.ม.(จุลชีววิทยา)	อาจารย์
14. นายปณณวิชญ์ สิริเวชวิริยะ		วท.ม.สาขาอายุรศาสตร์เขตร้อน	อาจารย์
15. นายสรวิญช์ อูปคุตษ์		วท.ม.(پرستيวิทยา)	อาจารย์
16. นายกานต์รวี ชยัณ		วท.ม.(จุลชีววิทยา)	อาจารย์
17. นายธัชพล เมธารัษกุล		วท.บ.(สุขศึกษา)	อาจารย์
18. นายกฤตปักษ์ ตันตอมรกุล		วท.บ.(สุขศึกษา)	อาจารย์
19. นายธนวุฒิ พรหมบัญญัติ		วท.ม.(จุลชีววิทยา)	อาจารย์
20. นางสาวนิศรา บุญเกิด		วท.ม.(จุลชีววิทยา)	อาจารย์
21. นางสาวอชิรญา ศิริภาพ		วท.ม.(โรคติดเชื้อและวิทยาการระบาด)	อาจารย์
22. นายกฤษณะ คู่เทียม		วท.ม.(จุลชีววิทยา)	อาจารย์

สาขาวิชาชีวเคมีและโภชนาการ

ชื่อ-สกุล		วุฒิการศึกษาสูงสุด	หมายเหตุ
1. ดร.พิชญะ คำอ้าย		Ph.D.Philosophy(Biochemistry)	หัวหน้าสาขาวิชา
2. ศ.เกียรติคุณ ดร.ไมตรี สุทนต์จิตต์		Ph.D.(Biochemistry)	ผู้ทรงคุณวุฒิ
3. ศาสตราจารย์ ดร.นิรันต์ สัตยาศัย		Ph.D.(Biochemistry)	คณบดี
4. รศ.ดร.สุภกร พงศบางโพธิ์		Ph.D.(Biochemistry)	รองอธิการบดี ฝ่ายวิชาการ
5. ดร.ชลธิดา เทพหินลับ		วท.ด.(ชีวเคมี)	อาจารย์(ผู้ช่วยอธิการบดี)
6. ดร.กนกกาญจน์ พรหมน้อย		วท.ด.ชีวเคมี	อาจารย์ (ผู้ช่วยคณบดีฝ่ายกิจการนิสิต)
7. ดร.พยุงค์ศักดิ์ ตันติไพบูลย์วงศ์		วท.ด.(เทคโนโลยีชีวภาพ)	อาจารย์
8. ดร.กฤษชัย พูลเจริญ		Ph.D.(Medical science)	อาจารย์
9. ดร.กนกทิพย์ เพชรรัตน์		วท.ด.(ชีวเคมี)	อาจารย์
10. ดร.ภัคสิริ ลินไชยกิจ		ปร.ด.วิทยาศาสตร์ชีวภาพ	อาจารย์
11. ดร.ธีรภัทร ศรีรัตนโชติ		วท.ด.วิทยาศาสตร์ชีวภาพ	อาจารย์
12. ดร.วชิราภรณ์ ทิพย์สุวรรณ		วท.ด.ชีวเคมี	อาจารย์
13. ดร.อรดา ชุมภูคำ		Ph.D.(Imperial College London)	อาจารย์
14. ดร.อำนาจ อ่อนสอาด		ปร.ด.วิทยาศาสตร์การแพทย์	อาจารย์
15. นายจักรพงษ์ คนธรรม		วท.ม.(ชีวเคมี)	อาจารย์
16. นางสาวรุ่งทิพย์ ทองบุญไท		วท.ม.(ชีวเคมี)	อาจารย์

17. นายคมศักดิ์	พินระ	วท.ม.(ชีวเคมี)	อาจารย์
18. นางสาวยุพา	ชาญวิกรัย	วท.ม.อาหาร และโภชนาการเพื่อการพัฒนา	อาจารย์
19. นางสาวชมนาด	สิงห์หัตต์	วท.ม.สถาบันโภชนาการ โภชนบำบัด	อาจารย์
20. นายวิทยา	ชัยวังเย็น	วท.ม.(ชีวเคมี)	อาจารย์
21. นายวิทวัส	สัจจาพงศ์	วท.ม.(ชีวเคมี)	อาจารย์
22. นายสุรศักดิ์	ใจเขียนดี	วท.ม.(ชีวเคมี)	อาจารย์
23. นางสาวจุฑามาศ	เทพมาลี	วท.ม.(ชีวเคมี)	อาจารย์
24. นายธนพัฒน์	แพ่งเกษร	วท.บ.วิทยาศาสตร์การแพทย์	อาจารย์
25. นายอาทิตย์	ทิมอ่วม	วท.ม.(ชีวเคมี)	อาจารย์
26. นายศุภชัย	เจริญสิน	วท.ม.(ชีวเคมี)	อาจารย์
27. นางสาวนิจติยา	สุวรรณสม	วท.ม.(ชีวเคมี)	อาจารย์

สาขาวิชาสรีรวิทยา

ชื่อ-สกุล		วุฒิการศึกษาสูงสุด	หมายเหตุ
1. ดร.ณภัทร	ศรัรักษา	ปร.ด.(ประสาทวิทยาศาสตร์)	หัวหน้าสาขาวิชา
2. ผศ.ดร.วาทีตา	ผจญภัย	ปร.ด.(ประสาทวิทยาศาสตร์)	อาจารย์(รองคณบดีฝ่ายวิชาการ)
3. ดร.มารุต	แก้ววงศ์	วท.ด.(สรีรวิทยา)	อาจารย์
4. ดร.อัฉรารัตน์	ดวงใจ	วท.ด.เภสัชศาสตร์	อาจารย์
5. ดร.นภาพันท์	กังวาล	Ph.D.(Pharmacy)	อาจารย์
6. นายณัฐกร	คำแก้ว	วท.ม.วิทยาศาสตร์การแพทย์	อาจารย์
7. นางสาวรัชนีพร	กงชุย	วท.ม.(สรีรวิทยาทางการแพทย์)	อาจารย์
8. นางสาวศศิวิมล	พรหมสาร	วท.ม.(สรีรวิทยาทางการแพทย์)	อาจารย์
9. นางสาววัชรารัตน์	ปรีดาภิรมย์	วท.ม.(สรีรวิทยา)	อาจารย์
10. นางสาวอัฉรารัตน์	อ่อนตะวงศ์	วท.ม.สรีรวิทยา	อาจารย์
11. นางสาวศิรินารถ	เพ็งเนตร	วท.ม.(สรีรวิทยา)	อาจารย์
12. นางสาวอนงค์ภรณ์	ขอบรูป	วท.ม.สรีรวิทยา วท.บ.(เทคโนโลยีหลังการเก็บเกี่ยว)	อาจารย์

เจ้าหน้าที่ห้องปฏิบัติการสาขาวิชากายวิภาคศาสตร์

- | | | | |
|------------------|----------|-----------------------|----------------|
| 1. นายภาณุมาศ | ดีเยี่ยม | วท.บ.(เทคนิคการแพทย์) | นักวิทยาศาสตร์ |
| 2. นางสาวสุทธิพร | สมเนตร | วท.บ.(จุลชีววิทยา) | นักวิทยาศาสตร์ |

เจ้าหน้าที่ห้องปฏิบัติการสาขาวิชาจุลชีววิทยาและปรสิตวิทยา

- | | | | |
|------------------|-----------------|----------------------------|----------------|
| 1. นายทศพล | สมบูรณ์ | วท.บ.(จุลชีววิทยา) | นักวิทยาศาสตร์ |
| 2. นางสาวทัศนดา | อินทร์ประสิทธิ์ | วท.ม.(วิทยาศาสตร์การแพทย์) | นักวิทยาศาสตร์ |
| 3. นางสาววาสนา | เมืองวงศ์ | วท.บ.(จุลชีววิทยา) | นักวิทยาศาสตร์ |
| 4. นางสาวพรรณราย | พิบาลภักดี | วท.ม.(จุลชีววิทยา) | นักวิทยาศาสตร์ |
| 5. นางสาวช่อผกา | พวงศรี | วท.ม.(เทคโนโลยีชีวภาพ) | นักวิทยาศาสตร์ |
| 6. นางขวัญหล้า | แสนสุภา | วท.บ.(ชีววิทยาประยุกต์) | นักวิทยาศาสตร์ |

เจ้าหน้าที่ห้องปฏิบัติการสาขาวิชาชีวเคมีและโภชนาการ

- | | | | |
|---------------------|-------------|-----------------------------|--------------------------------------|
| 1. นายอิทธิฤทธิ์ | มูลเมือง | วศ.ม.(วิศวกรรมสิ่งแวดล้อม) | นักวิทยาศาสตร์ |
| 2. นางสาวปิยะวรรณ | นันทาบุญ | วท.บ.(เทคโนโลยีสิ่งแวดล้อม) | นักวิทยาศาสตร์ |
| 3. นางสาวพัชรินทร์ | ใจข้อ | วท.บ.(เกษตรศาสตร์) | นักวิทยาศาสตร์ |
| 4. นายสุวัฒน์ศักดิ์ | दानศักดิ์ดา | วท.ม.(เทคโนโลยีชีวภาพ) | นักวิทยาศาสตร์ |
| 5. นางสาวรัตนา | ใจบุญ | วท.บ.(เทคโนโลยีชีวภาพ) | นักวิทยาศาสตร์ |
| 6. นายอภิสิทธิ์ | โภชนาม | พธ.บ.สาขาวิชารัฐศาสตร์ | ผู้ปฏิบัติงาน
วิทยาศาสตร์การแพทย์ |
| 7. นายชินวัฒน์ | นาผิด | พธ.บ.สาขาวิชารัฐศาสตร์ | ผู้ปฏิบัติงาน
วิทยาศาสตร์การแพทย์ |

เจ้าหน้าที่ห้องปฏิบัติการสาขาวิชาสรีรวิทยา

- | | | | |
|----------------|------------|---------------------------------|----------------|
| 1. นายสุวัฒน์ | คำสือ | วท.บ.(พืชศาสตร์) | นักวิทยาศาสตร์ |
| 2. นายสุรเชษฐ์ | กันทะคำ | วท.บ.(ชีววิทยา) | นักวิทยาศาสตร์ |
| 3. นางสาวปภาอร | เขี้ยวลีมา | ส.บ.(อาชีวอนามัยและความปลอดภัย) | นักวิทยาศาสตร์ |

สำนักงานธุรการ

1. นายณฤพงค์	สันทราย	น.บ.(นิติศาสตร์)	เจ้าหน้าที่บุคลากร
2. นางณัชกานต์	เสมอเชื้อ	กศ.ม.(การบริหารการศึกษา)	เจ้าหน้าที่บริหารงานทั่วไป
3. นางสาวนิภาพร	ต้นเครือ	คบ.(ชีววิทยา)	นักวิชาการศึกษา (ฝ่ายวิชาการ)
4. นางสาวระชล	เครือสาร	บท.บ.(การจัดการธุรกิจ)	นักวิชาการศึกษา (ฝ่ายกิจการนิสิต)
5. นางสาวรัชนีภา	ไผ่จิต	บท.บ.(การจัดการธุรกิจ)	นักวิชาการพัสดุ
6. นางสาวธัญนันท์	ชัยยา	บช.บ.(การบัญชี)	นักวิชาการเงินและบัญชี
7. นางหนึ่งฤทัย	เทพสิงห์	บธ.บ.(การบัญชี)	นักวิเคราะห์นโยบาย และแผน
8. นายวิทยา	สุนะดี	วท.บ.(วิทยาการคอมพิวเตอร์)	นักวิชาการคอมพิวเตอร์

จำนวนอาจารย์และบุคลากร

ตาราง 1 อัตรากำลังบุคลากรสายวิชาการและบุคลากรสายสนับสนุน คณะวิทยาศาสตร์การแพทย์ (ปฏิบัติงานจริง)

อัตรากำลัง	จำนวน (อัตรา)	
	บุคลากรสายวิชาการ 76 คน	ปฏิบัติงาน
	ลาศึกษาต่อ	25
บุคลากรสายสนับสนุน 26 คน	สำนักงาน	8
	ปฏิบัติการ	18
	รวม	102

ตาราง 2 อัตรากำลังบุคลากรสายวิชาการที่ปฏิบัติงานจริง

สาขาวิชา	วุฒิการศึกษา			รวม
	ปริญญาตรี	ปริญญาโท	ปริญญาเอก	
กายวิภาคศาสตร์	-	7	3	10
จุลชีววิทยาและปรสิตวิทยา	-	6	8	14
ชีวเคมีและโภชนาการ	-	5	14	19
สรีรวิทยา	-	3	5	8
รวม	-	21	30	51

ตาราง 3 อัตรากำลังบุคลากรสายวิชาการที่ลาศึกษาต่อ

สาขาวิชา	วุฒิการศึกษา			รวม
	ปริญญาตรี	ปริญญาโท	ปริญญาเอก	
กายวิภาคศาสตร์	-	5	-	5
จุลชีววิทยาและปรสิตวิทยา	2	6	-	8
ชีวเคมีและโภชนาการ	1	7	-	8
สรีรวิทยา	-	4	-	4
รวม	3	22	-	25

หมายเหตุ : บุคลากรวุฒิมัธยมศึกษาในระดับปริญญาตรีไม่ได้รับการบรรจุเป็นอาจารย์ มีตำแหน่งเป็นผู้ช่วยสอน

ตาราง 4 ตำแหน่งทางวิชาการของบุคลากรสายวิชาการแยกตามสาขาวิชา

สาขาวิชา	ตำแหน่งทางวิชาการ			รวม
	ผศ.	รศ.	ศ.	
กายวิภาคศาสตร์	-	-	-	-
จุลชีววิทยาและปรสิตวิทยา	-	-	-	-
ชีวเคมี	-	1	2	3
สรีรวิทยา	1	-	-	1
รวม	1	1	2	4

ตาราง 5 อาจารย์ประจำคณะที่ดำรงตำแหน่งวิชาการ

ประเภท	ชาย	หญิง	รวม		จำนวนอาจารย์มีวุฒิ ปริญญาเอก	จำนวนอาจารย์ไม่มี วุฒิปริญญาเอก
			จำนวน	FTEs		
ศาสตราจารย์	2	-	2		2	0
รองศาสตราจารย์	-	1	1		1	0
ผู้ช่วยศาสตราจารย์	-	1	1		1	0
อาจารย์	32	40	73		27	46
อาจารย์ Part-time	-	-	-		-	-
อาจารย์พิเศษ	-	-	-		-	-
รวม	34	42	76		30	46

แผนพัฒนาบุคลากรระยะสั้น (1 ปี)

คณะมีแผนการพัฒนาบุคลากรทั้งสายวิชาการและสนับสนุนระยะสั้น โดยทำการสำรวจข้อมูลความต้องการพัฒนาตนเอง (จำนวนอาจารย์และบุคลากร ตารางที่ 1) ซึ่งทางคณะก็ได้นำข้อมูลดังกล่าวมาใช้ในอบรมหรือส่งบุคลากรเพื่อพัฒนาตนเองโดยใช้งบประมาณของคณะ เช่น จัดโครงการโครงการพัฒนาภาษาอังกฤษของบุคลากร โครงการให้ความรู้บุคลากรเกี่ยวกับประกันคุณภาพการศึกษาของคณะวิทยาศาสตร์การแพทย์ ส่งบุคลากรเข้าร่วมอบรมประกันคุณภาพการศึกษา AUN-QA และ CUPT QA ที่มหาวิทยาลัย และ ทปอ. จัด รวมทั้งมีการจัดอบรมและพัฒนาบุคลากรทั้งสายวิชาการและสนับสนุนเพิ่มเติมตามนโยบายของคณะ เช่น การอบรมมาตรฐาน ISO การอบรมความปลอดภัยในห้องปฏิบัติการ การอบรมเรื่องการจัดซื้อจัดจ้างให้ถูกต้องตามระเบียบ ม.พะเยา เป็นต้น นอกจากนี้ยังมีการจัดสรรงบประมาณสนับสนุนจากคณะฯ ให้บุคลากรสายวิชาการคนละ 10,000 บาท/ปี และสายสนับสนุนคนละ 8,000 บาทต่อปี (ในปีงบประมาณ 2554-2557 สายสนับสนุนได้รับการจัดสรร 7,000 บาท/คน/ปี) เพื่อให้ไปอบรม ประชุม หรือสัมมนา เพื่อพัฒนาตนเองตามหัวข้อที่ตนเองสนใจ และหลังจากการได้เข้าร่วมการอบรม ประชุม หรือสัมมนาแล้วให้แจ้งผลการอบรมต่อผู้บริหารคณะฯ

ตารางที่ 1 แบบสำรวจความต้องการของบุคลากรให้คณะวิทยาศาสตร์การแพทย์ จัดการฝึกอบรม/ สัมมนา/ ศึกษาดูงานปีงบประมาณ 2559

รายชื่อผู้ที่ต้องการฝึกอบรม/ สัมมนา/ ศึกษาดูงาน	การฝึกอบรม/ สัมมนา/ ศึกษาดูงาน	วัตถุประสงค์/เนื้อหา	รูปแบบ/วิธีฝึกอบรม/พัฒนา	หมายเหตุ
ดร.อำนาจ อ่อนสอาด	การให้ความรู้ประกันคุณภาพการศึกษา AUN และ CUPT QA	เพื่อให้ความรู้แก่บุคลากรในเรื่องของ AUN และ CUPT QA เพื่อชี้แจงความสำคัญและการเก็บหลักฐานที่จะใช้ในประกัน โดยเฉพาะอย่างยิ่งสาขาที่มีหลักสูตรเปิดสอนเป็นของตัวเอง	อบรมให้ความรู้	
ดร.อำนาจ อ่อนสอาด	ค่ายเตรียมก่อนป ตรี คณะวิทย์-แพทย์	เพื่อประชาสัมพันธ์หลักสูตรและตอบสนองความต้องการของแผนการรับนิสิต	บรรยายหลักสูตร/จัดกิจกรรมให้ทำการทดลองง่าย ๆ แต่เห็น	

			ภาพของสาขาวิชานั้นๆ โดยจัดรวมกันทั้งหมด	
ดร. อัจฉริยา ยศบุญ เรื่อง	ฝึกอบรม	เป็นการจัดอบรมเพื่อการสอบขอใบ ประกอบวิชาชีพด้านจุลชีววิทยา	อบรมภาคทฤษฎี	อาจารย์และ เจ้าหน้าที่ สาขาจุล ชีววิทยาน่า จะต้องเข้า อบรม
ดร.ภาคสิริ ลินไชยกิจ	โครงการ ฝึกอบรมเรื่อง ทรัพย์สินทาง ปัญญา สิทธิบัตร ลิขสิทธิ์	เพื่อความเข้าใจในด้านทรัพย์สินทาง ปัญญา	วิทยากรบรรยาย	
นายณฤพงค์ สันทราย และธุรการคณะ	อบรม ภาษาอังกฤษ	เพื่อเตรียมความพร้อมเข้าสู่ AEC	อบรมการพูด การฟัง ภาษาอังกฤษ	

โครงการ	ระยะเวลาในการดำเนิน โครงการตามแผน	หมายเหตุ
โครงการพัฒนาภาษาอังกฤษของบุคลากร		ความต้องการของบุคลากร/ นโยบายของคณะ
โครงการให้ความรู้บุคลากรเกี่ยวกับประกันคุณภาพ การศึกษาของคณะวิทยาศาสตร์การแพทย์	29 มิถุนายน 2559	ความต้องการของบุคลากร/ นโยบายของคณะ
ส่งบุคลากรเข้าร่วมอบรมประกันคุณภาพการศึกษา AUN-QA และ CUPT QA		ความต้องการของบุคลากร/ นโยบายของคณะ
การอบรมมาตรฐาน ISO		นโยบายของคณะ
การอบรมความปลอดภัยในห้องปฏิบัติการ		นโยบายของคณะ
การอบรมเรื่องการจัดซื้อจัดจ้างให้ถูกต้องตามระเบียบ ม. พะเยา		นโยบายของคณะ

แผนพัฒนาบุคลากรระยะยาว (5 ปี)

คณะวิทยาศาสตร์การแพทย์ มีทั้งหมด 4 สาขาวิชาคือ 1. จุลชีววิทยาและปรสิตวิทยา 2. ชีวเคมีและโภชนาการ 3. สรีรวิทยา 4. กายวิภาคศาสตร์ ในปัจจุบันคณะวิทยาศาสตร์การแพทย์มีอาจารย์จำนวนทั้งหมด 74 คน (ตารางที่ 1) จากข้อมูลพบว่าคณะวิทยาศาสตร์การแพทย์มีการเปิดรับอาจารย์เพิ่มมากขึ้นเพื่อให้เพียงพอต่อการจัดการเรียนการสอนและอื่นๆ ในปี 2555 มีอาจารย์เพียง 70 คน เพิ่มเป็น 79 คน ในปีปัจจุบัน เนื่องจากมีอาจารย์กลับมาปฏิบัติงานหลังจากสำเร็จการศึกษาและมีการเปิดรับอาจารย์ที่จบวุฒิปริญญาเอกโดยผ่านความเห็นชอบของมหาวิทยาลัย มีผลทำให้อาจารย์ของคณะมีวุฒิปริญญาเอกเพิ่มขึ้นจาก 16 คน ในปี 2555 เป็น 31 คนในปัจจุบัน นอกจากนี้ยังมีการส่งเสริมให้อาจารย์ไปเรียนต่อเพื่อปรับวุฒิการศึกษา มีอาจารย์อยู่ระหว่างลาศึกษาต่อระดับปริญญาเอกทั้งในและต่างประเทศ จำนวน 22 คน (ตาราง 2) และมีการติดตามความก้าวหน้าในการลาศึกษาต่อเป็นระยะ ถ้าอาจารย์ท่านใดไม่สำเร็จตามระยะเวลาที่กำหนด ก็ให้ทำหนังสือขอย้ายระยะเวลาการศึกษาที่ละ 6 เดือนตามระเบียบของมหาวิทยาลัย นอกจากนี้คณะยังส่งเสริมให้อาจารย์ขอตำแหน่งทางวิชาการมากขึ้น โดยจัดโครงการเพื่อกระตุ้นให้มีการขอตำแหน่งทางวิชาการ เช่น การอบรมการเขียนโครงร่างงานวิจัย การอบรมเพื่อขอตำแหน่งทางวิชาการ เป็นต้น ทำให้จำนวนของอาจารย์ที่ได้ตำแหน่งทางวิชาการก็เพิ่มขึ้น จากปี 2555 มีศาสตราจารย์ 1 ท่าน และ รองศาสตราจารย์ 1 ท่าน แต่ในปัจจุบัน อาจารย์ในคณะวิทยาศาสตร์การแพทย์มีตำแหน่งทางวิชาการเพิ่มขึ้น คือ มีศาสตราจารย์ 2 ท่าน รองศาสตราจารย์ 1 ท่าน ผู้ช่วยศาสตราจารย์ 2 ท่าน และอยู่ระหว่างกระบวนการของตำแหน่งรองศาสตราจารย์ 1 ท่าน ขอผู้ช่วยศาสตราจารย์ 3 ท่าน ประเมินการสอนเพื่อเตรียมขอตำแหน่งทางวิชาการ 4 ท่าน

ตารางที่ 1 แผนอัตรากำลังบุคลากรสายวิชาการที่จะจบการศึกษาระดับปริญญาเอกในแต่ละปีตามระยะเวลาที่ลาศึกษาต่อ แยกตามสาขาวิชา

สาขาวิชา	พ.ศ.2559	พ.ศ.2560	พ.ศ.2561	พ.ศ.2562
	ปริญญาเอก (คน)	ปริญญาเอก (คน)	ปริญญาเอก (คน)	ปริญญาเอก (คน)
กายวิภาคศาสตร์	1	2	0	2
จุลชีววิทยาและปรสิตวิทยา	3	0	2	0
ชีวเคมีและโภชนาการ	3	4	1	0
สรีรวิทยา	0	1	2	0
รวม	7	7	5	2

ตารางที่ 2 แผนการพัฒนาบุคลากรในการให้อาจารย์ไปศึกษาต่อ ระดับ ป. เอก ในแต่ละปีแยกตาม
สาขาวิชา

สาขาวิชา	พ.ศ. 2559	พ.ศ. 2560	พ.ศ. 2561	พ.ศ. 2562
	ระดับปริญญา เอก	ระดับปริญญา เอก	ระดับปริญญา เอก	ระดับปริญญา เอก
กายวิภาคศาสตร์				
จุลชีววิทยาและปรสิตวิทยา				
ชีวเคมีและโภชนาการ				
สัตววิทยา				
รวม				

ตารางที่ 3 การส่งเสริมพัฒนาบุคลากรสำหรับพนักงานสายสนับสนุน

หัวข้อที่ส่งเสริมให้มีการอบรม/การให้ทุนสนับสนุน	ระยะเวลาในการส่งบุคลากร เข้าร่วมอบรม	หมายเหตุ
อบรมการเตรียมความพร้อมเข้าสู่ตำแหน่งชำนาญการ เชี่ยวชาญ หัวข้อการเขียนผลงานทางวิชาการ	18 ธันวาคม 2558	ความต้องการของ บุคลากร/นโยบายของ คณะ
อบรมโครงการพัฒนางานประจำสู่งานวิจัย Routine to research	29 มิถุนายน 2559	ความต้องการของ บุคลากร/นโยบายของ คณะ
ส่งเสริมการให้ทุนสนับสนุนการทำวิจัยแก่พนักงาน เพื่อพัฒนางานประจำในหัวข้อวิจัยที่จะเป็นประโยชน์ ในการแก้ไขปัญหาทางานหรือปรับปรุงพัฒนางาน		ความต้องการของ บุคลากร/นโยบายของ คณะ

แผนพัฒนาอาจารย์ก้าวเข้าสู่ตำแหน่งทางวิชาการ

ตามแผนพัฒนาคณะวิทยาศาสตร์การแพทย์

ทางคณะมีแผนที่จะพัฒนาอาจารย์ โดยระยะเวลาที่ผ่านมาได้สนับสนุนให้อาจารย์ระดับ ป. เอก ที่ยังไม่มีตำแหน่งวิชาการเตรียมตัวเพื่อยื่นขอตำแหน่งวิชาการ ในปีการศึกษา 2558 ได้สนับสนุนให้อื่นขอตำแหน่งวิชาการระดับผู้ช่วยศาสตราจารย์ 3 คน และคาดว่าในปีการศึกษา 2560 จะมีอาจารย์ยื่นขอตำแหน่งวิชาการระดับผู้ช่วยศาสตราจารย์อีก 2 คน หากเป็นไปตามแผนพัฒนาบุคลากร ตามตารางด้านล่างนี้ ในปี พ.ศ. 2562 คณะจะมีบุคลากรที่เป็นผู้ช่วยศาสตราจารย์ ทั้งหมด 6 คน คิดเป็น

ตารางที่ 1 แผนการพัฒนาบุคลากรสู่ตำแหน่งทางวิชาการในแต่ละปี แยกตามสาขาวิชา

สาขาวิชา	พ.ศ.2559			พ.ศ.2560			พ.ศ.2561			พ.ศ.2562		
	ผศ.	รศ.	ศ.	ผศ.	รศ.	ศ.	ผศ.	รศ.	ศ.	ผศ.	รศ.	ศ.
กายวิภาคศาสตร์	-	-	-	-	-	-	-	-	-	3	-	-
จุลชีววิทยาและปรสิตวิทยา	-	-	-	-	-	-	5	-	-	1	-	-
ชีวเคมีและโภชนาการ	-	-	-	1	-	-	3	-	-	2	-	-
สรีรวิทยา	1	-	-	3	-	-	1	-	-	2	-	-
รวม	1	-	-	4	-	-	9	-	-	8	-	-

ตารางที่ 2 แผนการเข้าสู่ตำแหน่งทางวิชาการของพนักงานสายวิชาการ คณะวิทยาศาสตร์การแพทย์

สาขาวิชาจุลชีววิทยาและปรสิตวิทยา						
รายชื่อ	เริ่มปฏิบัติงาน	ระยะเวลาในการปฏิบัติงาน	สถานะปัจจุบัน	แผนการเข้าสู่ตำแหน่งทางวิชาการ		
				ตำแหน่งวิชาการที่จะยื่นขอ	ปีที่จะประเมินการสอน	ปีที่จะขอกำหนดตำแหน่งทางวิชาการ
ดร.ธิดา ไชยวงศ์ศรี	17 พ.ค. 49	10 ปี 1 เดือน ป.เอก	ยื่นขอกำหนดตำแหน่งแล้ว	ผู้ช่วยศาสตราจารย์	-	-
ดร.ศิริลักษณ์ สันพา	1 ก.ย. 49	9 ปี 10 เดือน ป.เอก	ประเมินการสอน	ผู้ช่วยศาสตราจารย์	-	2561
ดร.เนติ เงินแพทย์	18 พ.ค. 52	7 ปี 1 เดือน ป.เอก	-	ผู้ช่วยศาสตราจารย์	2560	2561
ดร.สมศักดิ์ ธรรมวงษ์	11 พ.ค. 53	6 ปี 1 เดือน ป.เอก	-	ผู้ช่วยศาสตราจารย์	2560	2561
ดร.อัจฉริยา ยศบุญเรือง	10 พ.ย. 55	2 ปี 7 เดือน ป.เอก	-	ยังไม่มีแผน		
ดร.เอกลักษณ์ พุกนุ่น	1 ต.ค. 57	1 ปี 9 เดือน ป.เอก	-	ผู้ช่วยศาสตราจารย์	2562	2563
ดร.อรอำไพ จำภา	1 ก.พ. 48	1 ปี 5 เดือน ป.เอก 5 ปี 3 เดือน ป.โท	-	ผู้ช่วยศาสตราจารย์	2651	2562
ดร.สุริวัลย์ บำรุงไทย	1 ก.ย. 58	10 เดือน ป.เอก	-	ผู้ช่วยศาสตราจารย์	2562	2563
ดร.ศิริกาญจน์ สันพา	2 พ.ย. 58	8 เดือน ป.เอก	-	ผู้ช่วยศาสตราจารย์	2564	2565
อาจารย์กฤษณา พุกอินทร์	1 ต.ค. 57	6 ปี 2 เดือน ป.โท	-	ผู้ช่วยศาสตราจารย์	2560	2561
อาจารย์จิตรกุล สุวรรณเจริญ	1 มิ.ย. 50	6 ปี 3 เดือน	ประเมินการสอน	ผู้ช่วยศาสตราจารย์	-	2561
อาจารย์ปณณวิชญ์ สิริเวชวิริยะ	23 พ.ย. 50	4 ปี 7 เดือน ป.โท	-	ยังไม่มีแผน		

สาขาวิชากายวิภาคศาสตร์						
รายชื่อ	เริ่มปฏิบัติงาน	ระยะเวลาในการปฏิบัติงาน	สถานะปัจจุบัน	แผนการเข้าสู่ตำแหน่งทางวิชาการ		
				ตำแหน่งวิชาการที่จะยื่นขอ	ปีที่จะประเมินการสอน	ปีที่จะขอกำหนดตำแหน่งทางวิชาการ
ดร.วัลลภลักษณ์ เกิดสรรค์	5 ส.ค.56	2 ปี 11 เดือน(ป.เอก)	-	ยังไม่มีแผน		
ดร.ลออรัตน์ พัวพิทยาเลิศ	6 ส.ค.56	2 ปี 5 เดือน(ป.เอก)	-	ผู้ช่วยศาสตราจารย์	2561	2562
ดร.สิทธิศักดิ์ ทองรอง	1 ก.ย.49	3 ปี 9 เดือน (ป โท) 1 ปี 7 เดือน (ป เอก)	-	ผู้ช่วยศาสตราจารย์	2561	2562
อาจารย์ธีระ จันทรมณี	12 ก.ย. 54	4 ปี 10 เดือน ป.โท	-	ผู้ช่วยศาสตราจารย์	2566	2567
อาจารย์นุชจริย์พร ทองรอด	17 เม.ย. 55	4 ปี 2 เดือน ป.โท	-	ยังไม่มีแผน		
อาจารย์สุรศักดิ์ เขื่อนมัน	1 พ.ค. 55	4 ปี 1 เดือน ป.โท	-	ผู้ช่วยศาสตราจารย์	2565	2566
อาจารย์ปิยะกาญจน์ บุญเต็ม	1 พ.ค. 55	4 ปี 1 เดือน ป.โท	-	ผู้ช่วยศาสตราจารย์	2566	2567
อาจารย์จิตตราพร ทิพย์มาลา	20 ก.ค.58	11 เดือน ป.โท	-	ผู้ช่วยศาสตราจารย์	2563	2564
อาจารย์นภัทร์ ธนศรีวุฒนันท์	14 ส.ค.58	10 เดือน ป.โท	-	ผู้ช่วยศาสตราจารย์	2563	2564
อาจารย์ภูวตล ด้วงโต	1 มิ.ย. 49	7 ปี 2เดือน (ป โท) 1 เดือน (ป เอก)	-	ผู้ช่วยศาสตราจารย์	2561	2562

สาขาวิชาชีวเคมีและโภชนาการ						
รายชื่อ	เริ่มปฏิบัติงาน	ระยะเวลาในการปฏิบัติงาน	สถานะปัจจุบัน	แผนการเข้าสู่ตำแหน่งทางวิชาการ		
				ตำแหน่งวิชาการที่จะยื่นขอ	ปีที่จะประเมินการสอน	ปีที่จะขอกำหนดตำแหน่งทางวิชาการ
ดร.ชลธิดา เทพหิณลักข์	1 ธ.ค. 52	6 ปี 7 เดือน ป.เอก	-	ยังไม่มีแผน		
ดร.พิชญะ คำอ้าย	13 มิ.ย.53	5 ปี 11 เดือน ป.เอก 2 ปี 10 เดือน	-	ยังไม่มีแผน		
ดร.กฤษชัย พูลเจริญ	24 ก.พ. 54	5 ปี 3 เดือน ป.เอก	-	ยังไม่มีแผน		
ดร.พญงค์ศักดิ์ ตันติไพบุลย์วงศ์	3 ต.ค. 54	5 ปี 8 เดือน ป.เอก	ประเมินการสอน	ผู้ช่วยศาสตราจารย์	-	-
ดร.กนกกาญจน์ พรหมน้อย	3 ต.ค. 54	5 ปี 8 เดือน ป.เอก	-	ยังไม่มีแผน		
ดร.วชิราภรณ์ ทิพย์สุวรรณ	1 ต.ค. 55	4 ปี 8 เดือน ป.เอก	-	ยังไม่มีแผน		
ดร.ธีรภัทร ศรีรัตนโชติ	25 มี.ค.56	3 ปี 2 เดือน ป.เอก	-	ผู้ช่วยศาสตราจารย์	2559	2559
ดร.อำนาจ อ่อนสอาด	3 มิ.ย.56	2 ปี 8 เดือน ป.เอก 6 เดือน ป.โท	-	ผู้ช่วยศาสตราจารย์	2560	2561
ดร.อรดา ชุมภูคำ	25 ก.ค.56	3 ปี 11 เดือน ป.เอก	-	ยังไม่มีแผน		
ดร.กนกทิพย์ เพชรรัตน์	1 ธ.ค. 57	1 ปี 6 เดือน ป.เอก	-	ผู้ช่วยศาสตราจารย์	2561	2561
ดร.คมศักดิ์ พิณระ	1 มิ.ย. 50	4 ปี 11 เดือน ป.โท 5 เดือน ป.เอก	-	ยังไม่มีแผน		
อาจารย์รุ่งทิพย์ ทองบุญโท	1 ต.ค. 53	5 ปี 9 เดือน ป.โท	-	ผู้ช่วยศาสตราจารย์	2561	2562

สาขาวิชาชีวเคมีและโภชนาการ (หลักสูตรโภชนาการฯ)						
รายชื่อ	เริ่มปฏิบัติงาน	ระยะเวลาในการปฏิบัติงาน	สถานะปัจจุบัน	แผนการเข้าสู่ตำแหน่งทางวิชาการ		
				ตำแหน่งวิชาการที่จะยื่นขอ	ปีที่จะประเมินการสอน	ปีที่จะขอกำหนดตำแหน่งทางวิชาการ
ดร.ภัคสิริ สินไชยกิจ	3 ต.ค. 54	4 ปี 9 เดือน ป.เอก	-	ผู้ช่วยศาสตราจารย์	2560	2560
อาจารย์ยุพา ชาญวิกรัย	3 ธ.ค. 55		-	ผู้ช่วยศาสตราจารย์	2561	2561
อาจารย์ชมนาด สิงห์หันต์	1 ก.ค. 56		-	ผู้ช่วยศาสตราจารย์	2562	2562
อาจารย์ณัฐพล ทศนสุวรรณ	2 พ.ย. 58	8 เดือน ป.โท	-	ผู้ช่วยศาสตราจารย์	2564	2564
อาจารย์นริศรา พันธุ์รัตน์	2 พ.ย. 58	8 เดือน ป.โท	-	ผู้ช่วยศาสตราจารย์	2564	2564
อาจารย์วิทวัส สัจจาพงศ์	1 พ.ค. 51	1 เดือน (ป.เอก)	-	ผู้ช่วยศาสตราจารย์	2564	2564

สาขาวิชาสาริรวิทยา						
รายชื่อ	เริ่มปฏิบัติงาน	ระยะเวลาในการปฏิบัติงาน	สถานะปัจจุบัน	แผนการเข้าสู่ตำแหน่งทางวิชาการ		
				ตำแหน่งวิชาการที่จะยื่นขอ	ปีที่จะประเมินการสอน	ปีที่จะขอกำหนดตำแหน่งทางวิชาการ
ดร.มารุต แก้ววงศ์	1 พ.ย. 53	5 ปี 8 เดือน ป.เอก	-	ผู้ช่วยศาสตราจารย์	2560	2560
ดร.วาทีตา ผจกัญญ	1 ต.ค. 53	5 ปี 9 เดือน ป.เอก	ประเมินการสอน	รองศาสตราจารย์	-	2560
ดร.ณภัทร ศรีรักษา	19 เม.ย. 54	5 ปี ป.เอก 1 ปี 2 เดือน ป.โท	ประเมินการสอน	ผู้ช่วยศาสตราจารย์	-	2560
ดร.อัจฉราภรณ์ ดวงใจ	30 พ.ย.55	3 ปี 4 เดือน ป.เอก 1 ปี 4 เดือน ป.โท	ยื่นขอกำหนดตำแหน่งแล้ว	ผู้ช่วยศาสตราจารย์	-	-
ดร.นภาพันท์ กังวาล	3 ก.ย. 50	4 ปี 11 เดือน ป.โท 1 ปี 4 เดือน ป.เอก	-	ผู้ช่วยศาสตราจารย์	2559	2559
อาจารย์รัชนิพร กงซุย	1 ก.ย. 49	5 ปี 1 เดือน (ป.โท)	-	ผู้ช่วยศาสตราจารย์	2560	2561
อาจารย์ศศิวิมล พรอมสาร	1 ก.ย. 49	1 ปี 8 เดือน ป.โท	จะลาศึกษาต่อปี 2560 หรือ 2561	-	-	-

แผนการเกษียณอายุการปฏิบัติงานของบุคลากรคณะวิทยาศาสตร์การแพทย์

ตารางที่ 1 แผนการเกษียณอายุการปฏิบัติงานของพนักงานสายวิชาการ

สาขาวิชา	ปีที่เกษียณอายุการปฏิบัติงาน (จำนวนคน)			
	พ.ศ.2561-65	พ.ศ.2566-70	พ.ศ.2571-75	พ.ศ.2576-80
กายวิภาคศาสตร์	-	-	-	-
จุลชีววิทยาและปรสิตวิทยา	-	1	-	3
ชีวเคมีและโภชนาการ	-	-	3	2
สรีรวิทยา	-	-	-	-
รวม	-	1	3	5

ตารางที่ 2 แผนการเกษียณอายุการปฏิบัติงานของพนักงานสายสนับสนุน

สาขาวิชา	ปีที่เกษียณอายุการปฏิบัติงาน (จำนวนคน)			
	พ.ศ.2561-65	พ.ศ.2561-65	พ.ศ.2561-65	พ.ศ.2561-65
กายวิภาคศาสตร์	-	-	-	-
จุลชีววิทยาและปรสิตวิทยา	-	-	-	-
ชีวเคมีและโภชนาการ	-	-	-	-
สรีรวิทยา	-	-	-	-
สำนักงานธุรการ	-	-	-	-
รวม	-	-	-	-