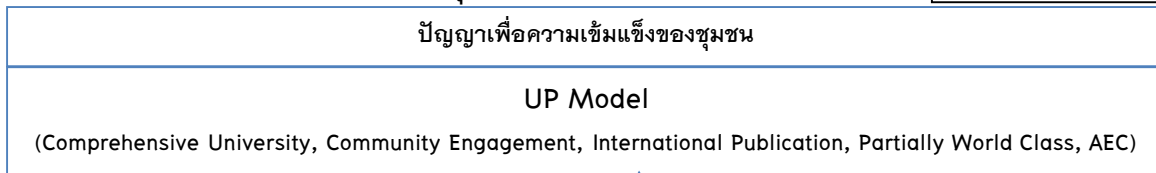


ประสิทธิผล



ประสิทธิภาพ (CUPT indicators)



กลุ่มผลิตบัณฑิต

1. นิสิตสำเร็จการศึกษาตามระยะเวลาของหลักสูตร (C.1)
2. บัณฑิตมีคุณภาพและคุณลักษณะตามอัตลักษณ์บัณฑิตมหาวิทยาลัย (C.3, C.4)
3. ภาวะการมีงานทำของบัณฑิต (C.2)
4. ความพึงพอใจของผู้ใช้บัณฑิต (C.11)
5. ศิษย์เก่าได้รับการยอมรับ

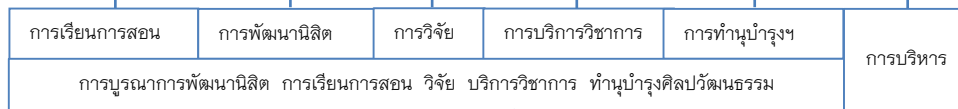
กลุ่มเอกลักษณ์มหาวิทยาลัย

1. จำนวน Success Model (C.12)
2. จำนวนผลงานวิจัยที่ตีพิมพ์ / IP (C.6)
3. จำนวนผลงานวิจัยที่นำไปใช้ประโยชน์ (C.12)
4. จำนวน Spin-off Entrepreneur (C.12)
5. จำนวน Product (C.12)
6. จำนวนภูมิปัญญาท้องถิ่นที่ได้รับการสืบสาน (C.13)
7. จำนวนเงินสนับสนุนการวิจัย (S.1)
8. จำนวนนักวิจัย
9. จำนวนผู้บริหารงานวิจัย
10. ฐานข้อมูลการจัดการงานวิจัย

กลุ่มการบริหาร

1. การบริหารโดยหลักธรรมาภิบาล (C.8, C.9, C.10)
2. การสร้างอาคารสถานที่และปรับปรุงภูมิทัศน์ / ปลูกต้นไม้ (S.3)
3. ศูนย์การแพทย์
4. โรงเรียนสาธิต
5. อาศรมศิลปินนานาชาติ
6. การจัดการน้ำ/น้ำเสีย (S.3)
7. การจัดการพลังงาน (S.3)
8. การจัดการขยะ (S.3)
9. ศูนย์เรียนรู้เศรษฐกิจพอเพียง
10. การสนับสนุนการผลิตข้าว
11. ศูนย์ความเป็นเลิศธาลัสซีเมีย
12. หน่วยเทคโนโลยีชีวภาพ

คุณภาพ (IOA&EOA KPIs)



พัฒนาองค์กร (QA&KM Tools)

แผนพัฒนาการผลิตบัณฑิต (ยุทธศาสตร์ที่ 1)

6. แผนพัฒนาการเรียนการสอน (C.7)
7. แผนพัฒนานิสิตและศิษย์เก่า (C.13)
8. แผนพัฒนาศูนย์บรรณสาร
9. แผนงานเตรียมความพร้อม AEC (S.2)
10. แผนพัฒนาคุณภาพอาจารย์ (C.5)

แผนพัฒนาเอกลักษณ์มหาวิทยาลัย (ยุทธศาสตร์ที่ 2, 3, 4)

แผนงานวิจัย	แผนพัฒนาศูนย์วิจัยเชิงพื้นที่ (ABC)
แผนงานบริการวิชาการ	แผนพัฒนาอุทยานวิทยาศาสตร์
แผนงานทำนุบำรุงศิลปวัฒนธรรม	แผนพัฒนาศูนย์บ่มเพาะวิสาหกิจ
แผนพัฒนาวารสารมหาวิทยาลัย	แผนพัฒนาศูนย์เครื่องมือกลาง
แผนพัฒนาฐานข้อมูลจัดการงานวิจัย	แผนพัฒนาศูนย์วิจัยสัตว์ทดลอง
แผนพัฒนาจริยธรรมการวิจัยในมนุษย์	แผนพัฒนาคลินิกเทคโนโลยี
แผนพัฒนาจริยธรรมการวิจัยในสัตว์	แผนพัฒนาด้านทรัพย์สินทางปัญญา
แผนพัฒนาโครงการ อพ.สธ.	แผนพัฒนากองทุนตั้งตัวได้

แผนพัฒนาการบริหาร (ยุทธศาสตร์ที่ 5, 6, 7)

กลุ่มที่ 1 (ยุทธศาสตร์ที่ 5A)

- แผนงานด้านบุคคล
- แผนงานด้านการเงิน
- แผนงานด้านเทคโนโลยีสารสนเทศ
- แผนงานด้านธุรการและประชาสัมพันธ์
- แผนงานด้านการบริหารความเสี่ยง
- แผนงานด้านประกันคุณภาพการศึกษา
- แผนงานด้านการจัดการความรู้
- แผนงานด้านกายภาพ
- แผนปรับปรุงสภาพแวดล้อมมหาวิทยาลัยพะเยา

กลุ่มที่ 1 (ยุทธศาสตร์ที่ 5B)

- แผนงานด้านโรงเรียนสาธิต ★
- แผนการจัดการอาศรมศิลปินนานาชาติ ★
- แผนการจัดการศูนย์เรียนรู้เศรษฐกิจพอเพียง ★
- แผนการสนับสนุนการผลิตข้าว ★
- แผนการจัดตั้งหน่วยเทคโนโลยีชีวภาพ ★

กลุ่มที่ 2 (ยุทธศาสตร์ที่ 6)

- แผนการจัดการน้ำ/น้ำเสีย
- แผนการจัดการพลังงาน
- แผนการจัดการขยะ

กลุ่มที่ 3 (ยุทธศาสตร์ที่ 7)

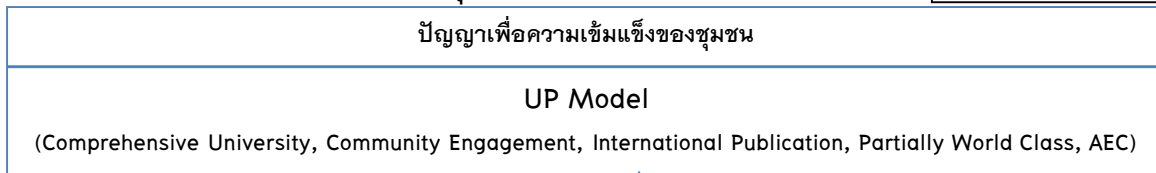
- แผนงานด้านศูนย์ความเป็นเลิศธาลัสซีเมีย
- แผนการจัดตั้งศูนย์การแพทย์

ประสิทธิผล

ประสิทธิภาพ (Criteria / KPIs / CUPT indicators)

คุณภาพ (IOA&EOA KPIs)

พัฒนาองค์กร (QA&KM Tools)



พันธกิจหลัก (คณะ/วิทยาลัย)

*** CUPT QA 2557**

สนับสนุนพันธกิจหลัก (มหาวิทยาลัย)

กลุ่มผลิตบัณฑิต

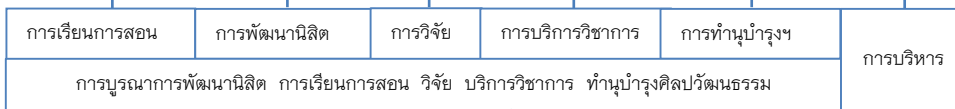
1. นิสิตสำเร็จการศึกษาตามระยะเวลาของหลักสูตร (C.1)
2. บัณฑิตมีคุณภาพและคุณลักษณะตามอัตลักษณ์บัณฑิตมหาวิทยาลัย (C.3, C.4, C.12, S.5)
3. ภาวะการมีงานทำของบัณฑิต (C.2, S.1)
4. ความพึงพอใจของผู้ใช้บัณฑิต (S.3)
5. ศิษย์เก่าได้รับการยอมรับ

กลุ่มเอกลักษณ์มหาวิทยาลัย

1. จำนวน Success Model (C.13)
2. จำนวนผลงานวิจัยที่ตีพิมพ์ / IP (C.7)
3. จำนวนผลงานวิจัยที่นำไปใช้ประโยชน์ (C.13)
4. จำนวน Spin-off Entrepreneur (C.13)
5. จำนวน Product (C.13)
6. จำนวนภูมิปัญญาท้องถิ่นที่ได้รับการสืบสาน (C.14)
7. จำนวนเงินสนับสนุนการวิจัย (S.4)
8. จำนวนนักวิจัย
9. จำนวนผู้บริหารงานวิจัย
10. ฐานข้อมูลการจัดการงานวิจัย

กลุ่มการบริหาร

1. การบริหารโดยหลักธรรมาภิบาล (C.10, C.11, S.2, S.7, S.8)
2. การสร้างอาคารสถานที่และปรับปรุงภูมิทัศน์ / ปลูกต้นไม้
3. ศูนย์การแพทย์
4. โรงเรียนสาธิต
5. อาศรมศิลปินนานาชาติ
6. การจัดการน้ำ/น้ำเสีย
7. การจัดการพลังงาน
8. การจัดการขยะ
9. ศูนย์เรียนรู้เศรษฐกิจพอเพียง
10. การสนับสนุนการผลิตข้าว
11. ศูนย์ความเป็นเลิศธาลัสซีเมีย
12. หน่วยเทคโนโลยีชีวภาพ



แผนพัฒนาการผลิตบัณฑิต (ยุทธศาสตร์ที่ 1) (C.1, 2, 3, 4, 5, 6, 12, S.1, 3)

- แผนพัฒนาการเรียนการสอน
- แผนพัฒนานิสิตและศิษย์เก่า
- แผนพัฒนาศูนย์บรรณสาร
- แผนงานเตรียมความพร้อม AEC
- แผนพัฒนาคุณภาพอาจารย์ (C.5, C.6, C.8)

แผนพัฒนาการบริหาร (ยุทธศาสตร์ที่ 5, 6, 7)

กลุ่มที่ 1 (ยุทธศาสตร์ที่ 5A)

- แผนงานด้านบุคคล
- แผนงานด้านการเงิน
- แผนงานด้านเทคโนโลยีสารสนเทศ
- แผนงานด้านธุรการและประชาสัมพันธ์
- แผนงานด้านการบริหารความเสี่ยง
- แผนงานด้านประกันคุณภาพการศึกษา
- แผนงานด้านการจัดการความรู้
- แผนงานด้านกายภาพ
- แผนปรับปรุงสภาพแวดล้อมมหาวิทยาลัยพะเยา

กลุ่มที่ 1 (ยุทธศาสตร์ที่ 5B)

- แผนงานด้านโรงเรียนสาธิต ★
- แผนการจัดการอาศรมศิลปินนานาชาติ ★
- แผนการจัดการศูนย์เรียนรู้เศรษฐกิจพอเพียง ★
- แผนการสนับสนุนการผลิตข้าว ★
- แผนการจัดตั้งหน่วยเทคโนโลยีชีวภาพ ★

กลุ่มที่ 2 (ยุทธศาสตร์ที่ 6)

- แผนการจัดการน้ำ/น้ำเสีย
- แผนการจัดการพลังงาน
- แผนการจัดการขยะ

กลุ่มที่ 3 (ยุทธศาสตร์ที่ 7)

- แผนงานด้านศูนย์ความเป็นเลิศธาลัสซีเมีย
- แผนการจัดตั้งศูนย์การแพทย์

แผนพัฒนาเอกลักษณ์มหาวิทยาลัย (ยุทธศาสตร์ที่ 2, 3, 4)

แผนงานวิจัย	แผนพัฒนาศูนย์วิจัยเชิงพื้นที่ (ABC)
แผนงานบริการวิชาการ	แผนพัฒนาอุทยานวิทยาศาสตร์
แผนงานทำนุบำรุงศิลปวัฒนธรรม	แผนพัฒนาศูนย์บ่มเพาะวิสาหกิจ
แผนพัฒนาวารสารมหาวิทยาลัย	แผนพัฒนาศูนย์เครื่องมือกลาง
แผนพัฒนาฐานข้อมูลการจัดการงานวิจัย	แผนพัฒนาศูนย์วิจัยสัตว์ทดลอง
แผนพัฒนาจริยธรรมการวิจัยในมนุษย์	แผนพัฒนาคลินิกเทคโนโลยี
แผนพัฒนาจริยธรรมการวิจัยในสัตว์	แผนพัฒนาด้านทรัพย์สินทางปัญญา
แผนพัฒนาโครงการ อพ.สธ.	แผนพัฒนากองทุนตั้งตัวได้

ประสิทธิผล

ประสิทธิภาพ (Main KPIs)

คุณภาพ (IOA&EOA KPIs)

พัฒนาองค์กร (QA&KM Tools)



พันธกิจหลัก (คณะ/วิทยาลัย)

* CUPT QA 2557

สนับสนุนพันธกิจหลัก (มหาวิทยาลัย)

กลุ่มอัตลักษณ์บัณฑิต

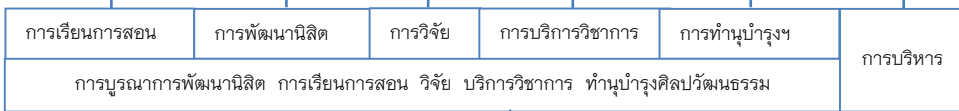
1. นิสิตอยู่อย่างมีความสุข (C.12)
2. นิสิตเรียนอย่างมีความสุข (C.1,S.5)
3. การเสริมสร้างอัตลักษณ์บัณฑิต (C.3,C.9)
4. การมีงานทำของบัณฑิต (C.2,S.1)
5. ความพึงพอใจผู้ใช้บัณฑิต (S.3)
6. การพัฒนาอาจารย์ (C.5,C.6,C.8)
7. การเปิดสอนในระดับบัณฑิตศึกษา (C.4)
8. ความพร้อมในการเข้าร่วม AEC (S.6)

กลุ่มเอกลักษณ์มหาวิทยาลัย

1. จำนวน Success Model (C.13)
2. จำนวนผลงานวิจัยที่ตีพิมพ์ / IP (C.7)
3. จำนวนผลงานวิจัยที่นำไปใช้ประโยชน์ (C.13)
4. จำนวน Spin-off Entrepreneur (C.13)
5. จำนวน Product (C.13)
6. จำนวนภูมิปัญญาท้องถิ่นที่ได้รับการสืบสาน (C.14)
7. จำนวนเงินสนับสนุนการวิจัย (S.4)
8. จำนวนนักวิจัย
9. จำนวนผู้บริหารงานวิจัย
10. ฐานข้อมูลการจัดการงานวิจัย

กลุ่มการบริหาร

1. การบริหารโดยหลักธรรมาภิบาล (C.10,C.11,S.2,S.7,S.8)
2. การสร้างอาคารสถานที่และปรับปรุงภูมิทัศน์ / ปลุกต้นไม้
3. ศูนย์การแพทย์
4. โรงเรียนสาธิต
5. อาคารศิลป์นานาชาติ
6. การจัดการน้ำ/น้ำเสีย
7. การจัดการพลังงาน
8. การจัดการขยะ
9. ศูนย์เรียนรู้เศรษฐกิจพอเพียง
10. การสนับสนุนการผลิตข้าว
11. ศูนย์ความเป็นเลิศธาลัสซีเมีย
12. หน่วยเทคโนโลยีชีวภาพ



แผนพัฒนากลุ่มอัตลักษณ์บัณฑิต (ยุทธศาสตร์ที่ 1)

- แผนพัฒนาการเรียนการสอน
- แผนพัฒนาบัณฑิตศึกษา
- แผนพัฒนานิสิตและศิษย์เก่า
- แผนพัฒนาศูนย์บรรณสาร
- แผนงานเตรียมความพร้อม AEC

แผนพัฒนาเอกลักษณ์มหาวิทยาลัย (ยุทธศาสตร์ที่ 2, 3, 4)

แผนงานวิจัย	แผนพัฒนาศูนย์วิจัยเชิงพื้นที่ (ABC)
แผนงานบริการวิชาการ	แผนพัฒนาอุทยานวิทยาศาสตร์
แผนงานทำนุบำรุงศิลปวัฒนธรรม	แผนพัฒนาศูนย์บ่มเพาะวิสาหกิจ
แผนพัฒนาวารสารมหาวิทยาลัย	แผนพัฒนาศูนย์เครื่องมือกลาง
แผนพัฒนาฐานข้อมูลจัดการงานวิจัย	แผนพัฒนาศูนย์วิจัยสัตว์ทดลอง
แผนพัฒนาจริยธรรมการวิจัยในมนุษย์	แผนพัฒนาคลินิกเทคโนโลยี
แผนพัฒนาจริยธรรมการวิจัยในสัตว์	แผนพัฒนาด้านทรัพย์สินทางปัญญา
แผนพัฒนาโครงการ อพ.สธ.	แผนพัฒนากองทุนตั้งตัวได้

แผนพัฒนาการบริหาร (ยุทธศาสตร์ที่ 5, 6, 7)

กลุ่มที่ 1 (ยุทธศาสตร์ที่ 5A)	กลุ่มที่ 2 (ยุทธศาสตร์ที่ 6)
แผนงานด้านบุคคล	แผนการจัดการน้ำ/น้ำเสีย
แผนงานด้านการเงิน	แผนการจัดการพลังงาน
แผนงานด้านเทคโนโลยีสารสนเทศ	แผนการจัดการขยะ
แผนงานด้านธรรมาภิบาลและประชาสัมพันธ์	
แผนงานด้านการบริหารความเสี่ยง	
แผนงานด้านประกันคุณภาพการศึกษา	
แผนงานด้านการจัดการความรู้	
แผนงานด้านกายภาพ	
แผนปรับปรุงสภาพแวดล้อมมหาวิทยาลัยพะเยา	
กลุ่มที่ 1 (ยุทธศาสตร์ที่ 5B)	กลุ่มที่ 3 (ยุทธศาสตร์ที่ 7)
แผนงานด้านโรงเรียนสาธิต ★	แผนงานด้านศูนย์ความเป็นเลิศธาลัสซีเมีย
แผนการจัดการอาคารศิลปวัฒนธรรมนานาชาติ ★	แผนการจัดตั้งศูนย์การแพทย์
แผนการจัดการศูนย์เรียนรู้เศรษฐกิจพอเพียง ★	
แผนการสนับสนุนการผลิตข้าว ★	
แผนการจัดตั้งหน่วยเทคโนโลยีชีวภาพ ★	